

六本松を中心とした
地域情報誌
毎月25日ぐらいに発行
＜編集・発行＞
㈱ジャパン・スマイルか
TEL 761-8800
FAX 752-2620



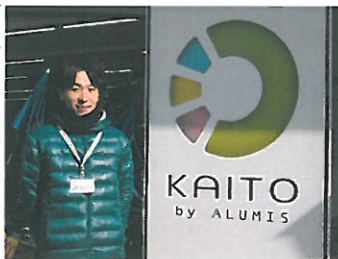
あけましておめでとうございます。
今年もよろしくお願いたします。



～時代は変わった？～

今回ご紹介するのは、油山観光道路沿いサニー梅光園店斜め前「サイクルショップ カイト梅光園店」、平成24年7月オープン。店長は松尾亨（とおる）さん、福岡市中央区出身30才。

今、自転車はE.C.O.の最先端。空気は汚さない、お金は使わない、手軽に使える三拍子揃った庶民の味方です。あなたが自転車選びで重点を置くものは何ですか？ファッション性ですか？使いやすさですか？それとも重さですか？



“こだわりの自分の自転車選び”お手伝いいたします。

◎店名の「サイクルショップ カイト」とは・・・

店名の「カイト」はこの会社の代表の父親の名前からとったものです。

◎梅光園のこの地に店をオープンしたのは・・・

この六本松地区は自転車店の激戦区です。この辺りから天神まで自転車で行ける距離なので通勤・通学、また女性の買物の足として自転車を使われている方が多くおられます。いろいろな自転車を展示し自分を表現する自転車で街を走ってみたいのです。

◎店先に気になる大きな三輪車がありますが売り物ですか？

販売しています。電動三輪車で後ろの荷台の部分は100kgまでOKなので人が乗れるようにも、荷物を載せられるようにもお客様のご要望にお応えし加工することが出来ます。

◎この店の自慢は・・・

近隣のどこよりも安い「パンク修理代」500円です。一昔前は何でも使い捨ての時代でしたが今は修理して大事に使う時代になりました。どんな故障にも、ご注文にもお応えできるよう腕を磨いてみなさんのご来店をお待ちしています。

料金 ①軽快車（ママチャリ）・・・¥8,800～（12色有り）

②折り畳み自転車・・・¥9,800～

③電動自転車・・・¥69,800～

④スポーツ車・・・¥20,000～

※パーツ毎に組み合わせることも可能です。



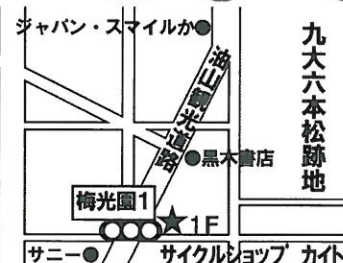
◆サイクルショップ カイト梅光園店◆

場 所：福岡市中央区梅光園1-1-5-1F

営業時間：10：00～19：30

店休日：年末・年始・台風時

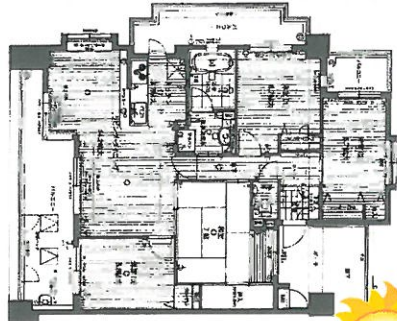
TEL：092-791-4018



☆ ★ 1月の催し ☆ ★					
日時	催 事 内 容	料 金	お問い合わせ	T E L	
1/19 (土)	「科学体験広場」 ☆CDコマ ☆回る浮沈子 ☆ミニ凧づくり	無 料	少年科学文化会館	771-8861	
		会場：1階学習室 時間：13：00～16：00 対象：幼児（保護者同伴必要）、小・中学生 定員：各コーナー100名 ※当日自由参加、無料。			
1/20 (日)	～演劇鑑賞会～ 「泣いた赤おに」 時間：①11：00～12：00（10：30開場） ②14：30～15：30（14：00開場） ※各回開演2時間前から会館1階ロビーで 入場整理券を配布します。		少年科学文化会館ホール	771-8861	
		会場：少年科学文化会館ホール 時間：左記参照 対象：どなたでも♪（幼児は保護者同伴必要） 定員：各回764人 ※申し込み不要、無料。整理券必要。			
1/5 (土)	～お正月工作～ 「ジャンピングへびを作ろう！」 会場/多目的ホール ①10：00②11：30③14：00④15：30 （各回約50分） 定員/各回30名 ※9：30から午前の部（①・②）、13：30から 午後の部（③・④）の整理券を配ります（先着順）	無 料	九州エネルギー館	522-2333	
1/6 (日)	【映画会】マダガスカル3 会場/エネルギーホール ①10：00②12：30③15：00 （上映時間1時間33分） 定員/各回230名 ※各回1時間前に整理券を配ります。（先着順） ※日本語吹き替え版・2D	無 料	九州エネルギー館	522-2333	
1/12 (土)	「エネカンわくわく忍者大作戦」 会場/エネルギーホール ①11：00②13：00③15：00 定員/各回230名 ※各回1時間前に整理券を配ります。（先着順）	無 料	九州エネルギー館	522-2333	
1/27 (日)	～恐竜ティラ君とタイムスリップ～ 「せいめいのれきし」 会場/エネルギーホール ①11：00②13：00③15：00（各回約30分） 定員/各回230名 ※各回1時間前に整理券を配ります。（先着順）	無 料	九州エネルギー館	522-2333	
1/29 (火) ～ 2/3 (日)	「世界をつなぐ写真展」 会場/2階NHKギャラリー 時間/10：00～17：00 内容/九州海外協力協会のみなさんによる 写真パネルをおよそ50点あまり展示。	無 料	NHKギャラリー	724-7001	

分譲賃貸マンション ロイヤルマンション大濠セーヌ 7F

- ◆間取り.....4LDK (91.69㎡)
- ◆所在地.....中央区草香江2丁目
- ◆賃料.....160,000円
- ◆敷金.....1ヶ月
- ◆礼金.....2ヶ月
- ◆交通.....地下鉄六本松駅徒歩6分

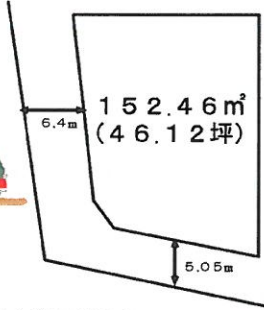


南西角部屋で日当り良好!



売地 唐原7丁目売地

- ◆所在地.....東区唐原7丁目
- ◆価格.....1,038万円
- ◆面積.....152.46㎡ (46.12坪)
- ◆交通.....JR九産大前駅徒歩10分



うれしい角地!
日当り良好!!
周辺は閑静な住宅街です!
JR九産大前駅徒歩10分!
香住丘小・香椎第2中学校区!

貸店舗・事務所 六本松ハナマンビル 5F

- ◆面積.....12.5坪 (41.32㎡)
- ◆所在地.....中央区六本松4丁目
- ◆賃料.....85,313円
- ◆敷金.....6ヶ月
- ◆交通.....地下鉄六本松駅徒歩2分

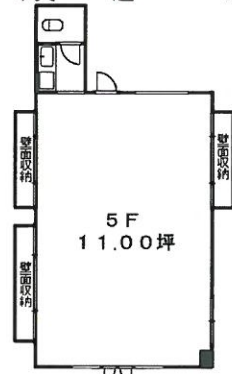
大通り沿い!
共用部改装して
明るくなりました!



502
約12.5坪
85,313円 (税込)

貸事務所 SGビル 5F

- ◆面積.....11坪 (36.36㎡)
- ◆所在地.....中央区六本松3丁目
- ◆賃料.....52,500円
- ◆敷金.....6ヶ月
- ◆交通.....地下鉄六本松駅徒歩5分



新規事業を
お考えの方に
オススメ!
大通り沿いの
ビルです!

上記物件のお問い合わせは 広告有効期限 H25/1月末 媒介

(公社)福岡県宅地建物取引業協会 福岡県知事免許(8)8407号
地域密着型不動産業ジャパンでスマイル!

(株) ジャパン・スマイルか

中央区六本松4丁目9-4 TEL (092) 761-8800

Eメール iruka-japan@par.odn.ne.jp ホームページ http://www.iruka-japan.com



税金が還ってくる①

(サラリーマン・年金所得者・源泉所得者を中心として)



源泉徴収の仕組み

- I. サラリーマン
 - ① 月々の給料やボーナスから家族構成・社会保険等を控除後の額に税率を掛け、税額を天引きする。
 - ② 年度末に家族構成の変化や生命保険の証明書等の届出により「年末調整」を会社が行い、取りすぎた税金が還付される。
 - ③ 「源泉徴収票」が交付される。
- II. 公的年金受給者
 - ① 公的年金は名目支給額から介護保険料や市県民税を控除後の金額が支給されます。扶養控除等の人的控除や介護保険料等の社会保険料の控除後の金額に税率を掛け、税額があれば所得税が差引かれた上の金額が支給されます。
 - ② 年末に「公的年金の源泉徴収票」が給付されますが、このときの税額には、「市町村国保」等の年金から差引かれず社会保険料控除は考慮させていません。
- III. 専門職の源泉徴収
 - ① 弁護士、建築士、土地家屋調査士等は依頼先の依頼で仕事する場合が多く、依頼先は支払いの際、税金を差引いた請負額を支払い、その差引いた税額を弁護士等に代わって納税をし、年末に「源泉徴収票」を弁護士等に交付することになっています。
 - ② この場合の税額は社会保険料控除や人的控除など差引く前のものです。
- IV. 外交員・検針人・集金人・内職
 - ① 収入-経費=雑所得 (原則)
 - ② 収入-65万円=雑所得 (家内労働者の必要経費の特例)
収入が65万円以下の場合には所得はゼロとなります。



源泉徴収と還付

- I. サラリーマン

サラリーマンの場合は1年間同じ会社に勤めていれば、年末に家族の移動や生命保険の控除証明等を会社に提出することで、「源泉徴収」で差引かれた税金を「年末調整」の結果払いすぎている場合は還付される。しかし、次のような場合は「年末調整」では対象にならないので税務署に還付申告をすると払いすぎた税金が還ってきます。

 - ① 年度途中で退職し、年末調整を受けずに税額を納めすぎとなっているとき。
 - ② マイホームを取得 (100万円を超える増改築を含む) し、住宅ローンに残債があるとき。
 - ③ 災害や盗難などで資産に被害を受けたとき。
 - ④ 多額の医療費を支払ったとき。所得が200万円以上の場合には10万円以上の医療費、200万円未満の場合は所得の5%を超える医療費を支払ったときは「医療費控除」の対象となる。この場合に納税者が医療費を支払っていれば、家族全員分を合算してもよいこととなっています。
 - ⑤ 国や地方公共団体や政党及び税法が認めた公益法人等に対して寄附をした場合は一定の計算方法で「寄附金控除」が受けられます。
 - ⑥ 本人や家族に障害者手帳を持っている方は「障害者控除」が受けられます。「介護や要介護の認定を受けている人」で一定の人、寝たきり老人は市役所に申請することで「障害者と同様」として市が証明書を発行してくれます。
 - ⑦ 実家の両親を扶養しているのだが同一世帯でないので扶養控除を受けていなかった。扶養控除が受けられますが仕送りをしている等の証明ができるように振込用紙等を保管して下さい。

※「保険と税」の第2回目は3月号に掲載します。「税金が還ってくる」は2月号でも掲載予定。

!!