

六本松を中心とした  
地域情報誌  
毎月25日ぐらいに発行  
＜編集・発行＞  
㈱ジャパン・スマイルか  
TEL 761-8800  
FAX 752-2620



### 草ヶ江小学校創立以来、初の女性校長

今月ご紹介するのは、草ヶ江小学校の校長先生です。昨年、平成26年4月1日に着任された、第29代 平川真利子校長先生。福岡県古賀市のご出身。草ヶ江小学校は大正14年9月1日開校。今年で90周年を迎える伝統校です。これまで28名の歴代校長はなんとすべて男性。古くから体育の研究校として全国的にも有名で、質実剛健の気風が漂います。でも平川校長先生は、明るくしゃきしゃきかつ軽やか、それでいて柔らかな物腰で、草ヶ江小学校に新たな風を吹かせておられます。明るい外壁と同様に明るさ一番の先生です。子ども達も保護者も地域の方も、気軽においでください。



#### ◎ 草ヶ江小に赴任されて感じたことを教えてください。

- 子ども達がよく挨拶をしてくれます。それも、心がこもっている挨拶を。だから、着任早々、「草ヶ江 あいさつ 日本一！」なるキャッチフレーズを掲げました。
- 先生達がよく動かれます。気づいたらすぐ動く。よく気がつく。

#### ◎ 草ヶ江っ子の特徴を教えてください。

「く」じけない子、「さ」わやかな子、「が」んばる子、「え」がおの子。みんなとても元気です。我が校は、週3回、月・水・金の中休みの後、業間活動として「すこやかタイム」を実施しています。わずか10分間の活動ですが、全校の子ども達が運動場に出て参加します。3月は長なわでした。ものすごい勢いですが楽しそうです。この頼もしい子ども達が目撃の日本を背負う人となります。

#### ◎ 体育館の建て替えが始まるとお聞きしましたが～。

昭和44年に建てられた体育館。当時は、屋根付きプールに2階が体育館というかなりハイカラな建物で、全国各地から視察が相次いだという話です。子ども達も保護者や地域のみなさんにとっても、自慢の建物だったことでしょう。でも、児童数の増加に伴い、本校舎の特別教室を普通教室にするため、1階部分に特別教室を配置したワイドサイズの体育館が必要となりました。今年7月18日「体育館のお別れと創立90周年を記念する会（仮称）」を行った後、工事に入ります。完成は来年、平成28年11月の予定です。

#### ◎ 新しい体育館に寄せる思いは・・・

昨年の入学式では、保護者用の椅子が足りませんでした。児童数が増えても、のびのびと育つ子ども達を大きく包み込む体育館ができると思います。また、災害時には地域の核となる建物です。地域の方に親しんでいただきたいと思います。

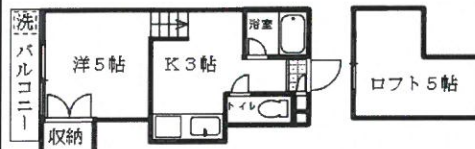
「心豊かにたくましく生きる子どもをはぐくむ」

私達の未来を託すのはこの子ども達です。大切に育てなければならないと思います。地域のみなさま、どうぞこれからもご協力よろしく申し上げます。

## ☆ ★ 4月の催し ☆ ★

日時	催 事 内 容	料 金	お問い合わせ	T E L
4/5 (日)	<b>サンデー・サイエンス・ショー</b> テーマ：「水であそぼう！」 時間：①14：00～ ②15：00～ ※各回約30分	無 料	少年科学文化会館	771-8861
4/18 (土)	<b>「科学体験広場」</b> ～3つの科学工作をするよ！～ ☆ホログラム万華鏡 ☆不思議な回転磁石 ☆スライムをつくらう		少年科学文化会館 1階学習室	
4/25 (土)	<b>「子ども映画会」</b> ☆赤ずきん ～グリム名作劇場～(約23分) ☆いじめっ子オオカミとナチちゃん(約24分) 時間：1回目 10：30～11：20 2回目 13：30～14：20 ※開場は各回15分前からの予定		少年科学文化会館 3階視聴覚室	
4/6 (月)	<b>「子育てサークル グーチョキパー」</b> ☆親子でリトミック☆ 時 間：10：00～12：00 講 師：谷口 幸枝さん	無 料	草ヶ江公民館	741-7998
4/25 (土)	～九大ピアノの会～ <b>「ピアノコンサート」</b> 14：00～15：00 コンサート 15：00～16：00 おしゃべり	無 料	草ヶ江公民館	741-7998
4/26 (日)	<b>「酵素ジュース作り体験」</b> 時 間：10：00～12：00 講 師：越前 英美さん (体質改善サロンなちゅらっくす代表) 持ち物：エプロン 定 員：15名	材料費 1,000円	草ヶ江公民館	741-7998
4/10 (金) ・ 4/20 (月)	演劇集団ばあくう 佐藤順一読演会 58 <b>「生 霊」</b> 坂東 眞砂子 作 時間：15：00～・19：00～ ※開場は30分前、上演時間は約50分 会場：アトリ工戯座 (演劇集団ばあくう内) ※詳細はHPをご覧ください! <a href="http://www.baakuu.com">http://www.baakuu.com</a>	料 金 1,500円	演劇集団ばあくう	736-1220

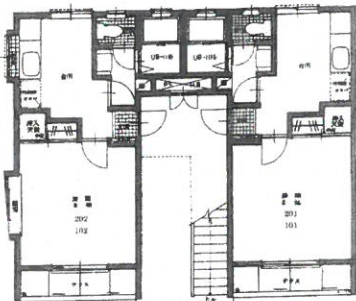
**賃貸アパート**  
**ハーモニーハウス**  
 ◆間取り・・・1K+ロフト(27㎡)  
 ◆所在地・・・城南区七隈2丁目  
 ◆礼金・・・2ヶ月  
 ◆賃料・・・37,000円  
 ◆共益費・・・3,000円  
 ◆交通・・・地下鉄金山駅徒歩4分



うれしいロフト付!  
 ガスコンロ持込可!



**賃貸アパート**  
**コーポ池田**  
 ◆間取り・・・1K(27.8㎡)  
 ◆所在地・・・城南区茶山5丁目  
 ◆敷金・・・1ヶ月  
 ◆賃料・・・41,000円～  
 ◆交通・・・地下鉄茶山駅徒歩6分

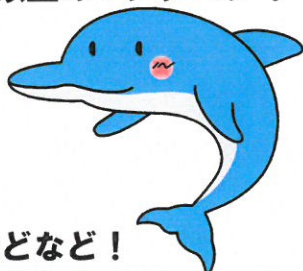


女子学生限定! 中村大・福大生に!  
 キッチンに3口ガスコンロ!

# 求む! 売却物件!

《お探しの方がいます!!》

- ・草ヶ江小学校区、築15年以内の3LDK以上のマンション!
  - ・六本松駅周辺ペット可マンション!
  - ・草ヶ江小学校区の売地、売家!
  - ・アパート、マンション建設用地!
  - ・一棟収益マンション(2億円まで)! などなど!
- 相談・査定無料! お気軽にお電話ください!**



上記物件のお問い合わせは 広告有効期限 H27/4月末 媒介  
 (公社)福岡県宅地建物取引業協会 福岡県知事免許(9)8407号  
 地域密着型不動産業ジャパンでスマイル!  
 (株)ジャパン・スマイルか  
 福岡市中央区六本松4丁目9-4 TEL (092)761-8800  
 Eメール iruka-japan@par.odn.ne.jp ホームページ http://www.iruka-japan.com



## 地域を支える町内会費

毎月もしくは毎年支払っている町内会費。その名の通り、町内会もしくは自治会に納めるお金です。そのお金はどのような用途に使われているのでしょうか。

町内会・自治会とは・・・

地域の身近な自治組織です。地域で暮らす人々が「出来る範囲のボランティア」を行い、協力し合い、支えあいながら、住みよいまちづくりに取り組んでいます。また、町内や行政からのお知らせなどを住んでいる人に伝えるため、チラシの配布や回覧、掲示なども行っています。



町内会・自治会の活動内容は・・・

●開かれたまちづくり

住民参加の公開された総会の中で、年間予算や決算、活動計画などを話し合っています。

●ふれあいのあるまちづくり

夏祭りや運動会などさまざまなレクリエーションを通じて、同じ地域に住んでいる人同士が気軽に交流できる機会を提供しています。

●健やかに暮らせるまちづくり

健やかな生活を送れるよう、さまざまなスポーツ活動や健康づくり活動、集団献血などに取り組んでいます。

●安全・安心のまちづくり

犯罪を防ぐため、子どもたちの安全を守るために、警察などと連携し、防犯パトロールや登下校時の見守り、防犯灯の設置などを行っています。さまざまな行事を通して、連携を深めるだけでなく、災害に備えて、防災訓練などを行っています。

●きれいで快適なまちづくり

まちかどや公園などの清掃や草取りや花を植えるなど、美しく住みよいまちづくりを進めています。清掃活動や資源回収、リサイクルボックスの管理など、清潔なまちづくりと、ゴミの減量・リサイクルに取り組んでいます。



町内会費はこれらの活動を支えています。

特に、私たちの暮らしのすぐそばで町内会費が支えているのは防犯灯。私たちが歩いている道を照らす防犯灯は、「住んでいる人が夜道を安心して歩けるように」と町内会や自治会が設置しています。防犯灯を設置するための費用だけでなく、維持や管理に必要となる電気代などの費用も町内会費でまかなわれています。

賃  
賃  
物  
件  
売  
買  
物  
件  
募  
集  
中  
!!