

六本松を中心とした
地域情報誌
毎月25日ぐらゐに発行
＜編集・発行＞
㈱ジャパン・スマイルか
TEL 761-8800
FAX 752-2620



アットホームな雰囲気 of 糖尿病専門クリニックです

今月ご紹介するのは、中央区谷1丁目に平成27年5月19日オープンしたクリニック「糖尿病ケアクリニック六本松」。院長は大久保賢さん
長崎県諫早市のご出身、46才。



糖尿病という現代では国民病と言われるほど多くの患者がおられる病気です。その4割の人が放置している状況。この病気は全身の血管が傷つく病気ですが、進行するまで症状が出ないのが特徴です。放置すると失明したり足を切断しなければならなくなることもあります。大変なことになる前に、自分の状態に意識を持ち5年後10年後健康な生活を送るため今うちに何が出来るかを一緒に考えていくことを目指すクリニックです。

◎六本松に開業されたのは・・・

学生時代をこの町で過ごし愛着があったからです。糖尿病はいろんな病気を引き起こしますが、多くの科の先生方がそばにおられるので連携して治療することが出来るのも魅力です。

◎なぜ糖尿病になるのですか？

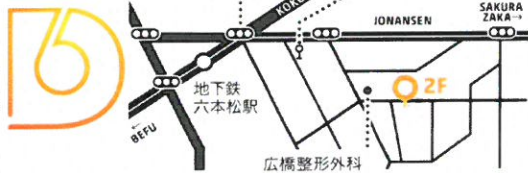
甘い物が好きだからこの病気になるとは限りません。大きく左右するのは体質と食生活・運動不足。欧米化した食生活そして昨今の運動不足も大きな原因だと考えられています。

◎このクリニックの特徴を教えてください。

- 1) 安心して通院できるクリニック。明るい雰囲気の中で患者さんが気軽に相談できる環境づくりをしています。
- 2) 治療を強制しません。治療法を患者さんに選択してもらい、自分で続けられる体制作りをします。自分で治療（セルフケア）する病気です。
- 3) 「5年後の元気」を目指します。失明の危険があるとされてからの治療では間に合いません。体に不安のある方は是非お問い合わせ下さい。5年後・10年後の自分の為に！！
- 4) 「カフェ」があるとお聞きしましたが・・・
同じビル内にカフェ「メディ・パール」がオープンしたばかりです。当クリニックの管理栄養士が監修したランチを提供いたします。興味のある方は是非ご来店下さい。できれば事前に予約をお願いします。ランチタイムは月～金曜の11:30～14:00、料金は950円です。

◆「糖尿病ケアクリニック六本松」◆

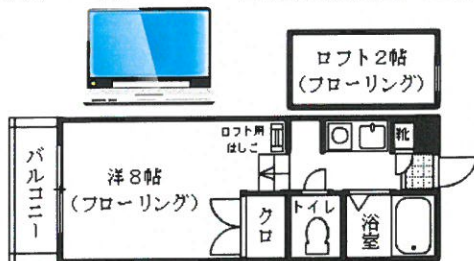
場 所：福岡市中央区谷1丁目9-19-2F
診 療 日：月～土曜（水・土曜は午前のみ）
診療時間：9:30～13:30、14:30～18:30
TEL：092-733-8761
URL：<http://care-dm6.net>



☆ ★ 9月の催し ★ ☆				
日時	催 事 内 容	料 金	お問い合わせ	T E L
9/13 (日)	演劇鑑賞会 劇団野ばらによる創作ミュージカル♪ 「あした あさって しあさって」 時間：1回目 11:00～12:10 2回目 14:30～15:40 ※開場は各回開演 20分前です。	無 料	少年科学文化会館	771-8861
	会 場：少年科学文化会館 ホール 対 象：どなたでも♪（幼児は保護者同伴必要） 定 員：各回 740人 鑑賞方法：入場整理券必要、無料 ※各回開演！時間前から本館1階学習室で 入場整理券を配付します。 満席でお断りする場合があります。			
9/19 (土)	「科学体験広場」 ～3つの科学工作をするよ～ ☆回転万華鏡 ☆バランストンボ ☆牛乳パックトンボ		少年科学文化会館 1階学習室	
9/27 (日)	たなやんのサンデー・サイエンス・ショー テーマ：「色々な色」 時間：①14:00～ ②15:00～ ※各回約30分		少年科学文化会館 1階学習室	
9/27 (日)	スペシャルフラネタリウム～月～ ①11:00～(10:45～) ②13:00～(12:45～) ③14:00～(13:45～) ④15:00～(14:45～) ⑤16:00～(15:45～) ※約30分の投映です。 ※()は整理券配付時刻。		少年科学文化会館 1階フラネタリウム館	
9/8 (火) ～ 9/13 (日)	「桑樹書展」 会場/2階NHKギャラリー 時間/10:00～18:00 内容/桑樹会のみなさんによる「私の好きな言葉」をテーマにした、書の内容の作品31点を展示。	無 料	NHKギャラリー	724-7001
9/10 (木) ・ 9/20 (日)	演劇集団ばあくう 佐藤順一 読演63 「罪な女」北原 亞以子 作 時間：15:00～19:00～ ※開場は30分前、上演時間は約60分 会場：アトリエ戯座 (演劇集団ばあくう内) ※詳細はHPをご覧ください! http://www.baakuu.com	料 金 1,500円	演劇集団ばあくう	736-1220

賃貸アパート リンク・ベース 1F

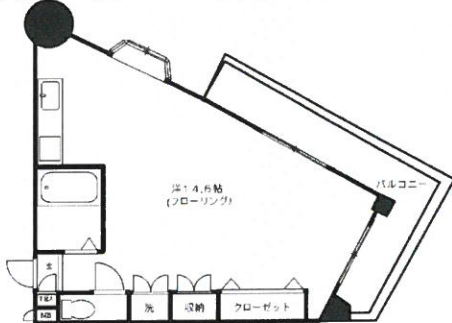
- ◆間取り.....1R+ロフト(20㎡)
- ◆所在地.....城南区神松寺3丁目
- ◆賃料.....28,000円
- ◆共益費.....1,000円
- ◆交通.....地下鉄七隈駅徒歩12分



Wi-Fiインターネット無料!
うれしいロフト付!
福大生にオススメ!スーパー近い!

賃貸マンション ドリーム六本松 7F

- ◆間取り.....1R(32.48㎡)
- ◆所在地.....中央区梅光園1丁目
- ◆賃料.....57,000円
- ◆共益費.....3,000円
- ◆交通.....地下鉄六本松駅徒歩5分



広いワンルーム!角部屋!
スーパー・コンビニ近いです!

賃貸アパート ハーモニーハウス 2F

- ◆間取り.....1K+ロフト(27㎡)
- ◆所在地.....城南区七隈2丁目
- ◆賃料.....37,000円
- ◆共益費.....2,000円
- ◆交通.....地下鉄金山駅徒歩4分



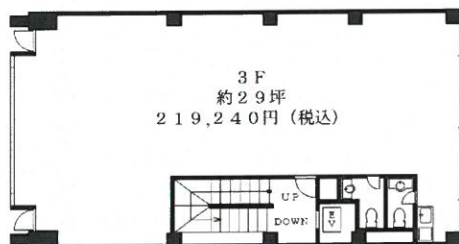
うれしいロフト付!
オシャレな間取り!



ペット可!
共益費1,000円UP!

貸店舗・事務所 六本松ハナマンビル 3F

- ◆面積.....29坪(95.86㎡)
- ◆所在地.....中央区六本松4丁目
- ◆賃料.....219,240円
- ◆交通.....地下鉄六本松駅徒歩2分



大通り沿い!駅近物件!
事務所仕様!水回り改装済!
共用部改装して明るくなりました!

上記物件のお問い合わせは 広告有効期限H27/9月末 媒介

(公社)福岡県宅地建物取引業協会 福岡県知事免許(9)8407号
地域密着型不動産業ジャパンでスマイル!

(株) ジャパン・スマイルか

中央区六本松4丁目9-4 TEL (092) 761-8800

Eメール iruka-japan@par.odn.ne.jp ホームページ http://www.iruka-japan.com



国などの行政機関が行う統計調査

現在の情勢や施策の必要性を把握するために、人口や経済、雇用など日々多くの統計調査を国や民間企業など多くの団体が行っています。国の行政機関(中央省庁)が行う統計調査は、統計法で「基幹統計調査」と「一般統計調査」の2つに分けられています。

- **基幹統計調査**
さまざまな施策の基礎資料となる、総務大臣が指定した特に重要な統計調査で、高い信頼性が求められます。正確な統計を作成するために、統計法で一般統計調査にはない「正しく回答する義務」など特別な規定を定めています。
例) 国勢調査、経済センサス、家計調査、住宅・土地統計調査
- **一般統計調査**
中央省庁が行う統計調査で、基幹統計調査以外のもので、総務大臣の承認が必要です。
例) 国民健康・栄養調査、最低賃金に関する実態調査

《まもなく国勢調査が行われます!》

国勢調査は、平成27年10月1日現在で日本国内に住む外国人を含む全ての人と世帯を対象に行う大規模な全数調査です。国が主体となる調査で、9月以降、調査員が各世帯を訪問し、調査書類の配布を行います。

- **調査の目的と結果の利用**
人口や世帯の実態を調査することが目的です。また今回は東日本大震災による影響を把握するために、人口の移動についても集計が行われます。
調査結果は国の方向性を定める基礎となり、その結果を基に施策などが決められ、生活環境整備や選挙区の画定などが行われていきます。
 - **インターネットでの回答が可能に**
パソコンやスマートフォンの普及を受け、今回は調査票での回答に先行して、9月10日~9月20日の期間でインターネット回答が可能となります。インターネットでの回答がない世帯は9月下旬に調査票が配布され、そちらで回答をすることになります。
 - **国勢調査の回答の注意点**
 - ・調査員は調査員証を携帯して訪問します
 - ・預金や収入に関する調査項目はありません
- さまざまな詐欺事件が発生しているので、不審な訪問者などに注意が必要です。



国勢調査 2015



中
!!