

六本松を中心とした
地域情報誌
毎月25日ぐらいに発行
＜編集・発行＞
㈱ジャパン・スマイルか
TEL 761-8800
FAX 752-2620



ちょっと変わった「記念館」

今月ご紹介するのは、以前にも取り上げたことがあります中央区六本松2丁目「松井源右衛門油絵記念館」。館長は源右衛門先生の息子、松井哲也さん、六本松2丁目のご出身、69才。記念館は昨年未から建替えを行い、この4月1日に再度オープンしたばかりです。



父はもともと中学の先生で、退職の時は友泉中学の美術の先生でした。記念館のあるこの場所に自宅とアトリエを兼ねた家があり、そこで絵画教室を開き、子どもから大人まで多くの生徒さんと一緒に作品作りに没頭していました。たくさんの作品を残しています。その作品は常設で展示していますので、是非、記念館へお越し下さい。お待ちしております。

◎どうして「記念館」を作ろうと思われたのですか？

絵に情熱を注ぎ込んだ父の作品はエネルギーが溢れています。その父の理解者である母の願いは「多くの人に父の作品を観てもらい、何かを感じて欲しい！」だったのです。その母も以前の記念館が出来上がった年に亡くなり、それからは私が父の作品の管理をしています。作品の中には市の美術館に展示されているものもあります。

◎よくこの前を通りますが、開館日がわからない！

今回オープンしてからは玄関に「開館日」のプレートを出しています。見かけたらチャイムを鳴らすか電話(092-712-5145)をして下さい。玄関を開けます。記念館は2階ですがエレベーターも準備していますので足の悪い方、ご高齢の方でも大丈夫です。お気軽においでください。

◎大きな作品がたくさんありますね。

葉書を100枚広げた大きさが100号です。この大きさのものも20枚程度あります。大きい作品は迫力があります。また、いろいろなテーマの絵がありますのでお楽しみいただけます。

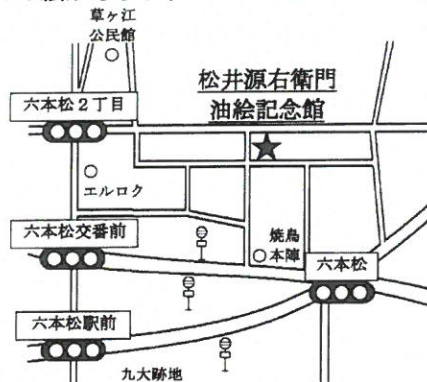
記念館はいつでも開放します。

また貸しギャラリーも併設しています。

趣味の個展などにご利用下さい。

◆松井源右衛門油絵記念館◆

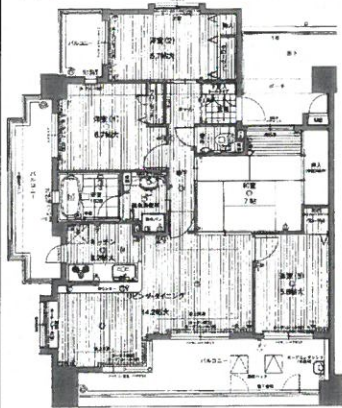
場 所：福岡市中央区六本松2-4-11
開館時間：11:00～17:00
入館料：無料
休館日：不定休
TEL：092-712-5145



☆ ★ 5月の催し ☆ ★				
日時	催 事 内 容	料 金	お問い合わせ	T E L
5/12 (木)	わいわいタイム (子育て支援プログラム) 時間：①10:30～11:30 ②14:00～15:00 対象：2歳以上の幼児と保護者 ①②は同じ内容です 体をうごかすあそびなど、みんなで 楽しむあそびを行います！ ※子育て支援プログラムは他にもあります	無 料	福岡市立中央児童会館 あいくる	741-3551
5/22 (日)	こどもカーニバル ～あそびまつり～ 時間：10:30～16:00 対象：乳幼児と保護者、小学生以上 ふだん児童会館ではできない 「遊びや工作」が楽しめます！ 屋上広場で スリッパとぼしや長なわとびなど… 楽しいイベントがいっぱい☆	無 料		
5/26 (木)	ミニミニシアター(人形劇) 時間：14:00～15:00 対象：幼児と保護者 かわいい手作り人形劇を 親子で楽しめます！	無 料		
5/28 (土)	お手玉あそび(伝承あそび) 時間：14:00～15:00 対象：乳幼児と保護者、小学生以上 福岡お手玉の会のみなさんと お手玉遊びを行います！	無 料		
5/10 (火) 5/20 (金)	演劇集団ばあくう 佐藤順一読演 71 「鼓くらべ」 山本 周五郎 作 時間：15:00～19:00～ ※開場は30分前、上演時間は約50分 会場：アトリエ戯座 (演劇集団ばあくう内) ※詳細はHPをご覧ください！ http://www.baakuu.com	料 金 1,500円 (コーヒー・ お菓子代込)	演劇集団ばあくう	736-1220

分譲賃貸マンション ロイヤルマンション大濠シーヌ 7F

- ◆間取り.....4LDK (91.69㎡)
- ◆所在地.....中央区草香江2丁目
- ◆賃料.....160,000円
- ◆交通.....地下鉄六本松駅徒歩6分



定借2年

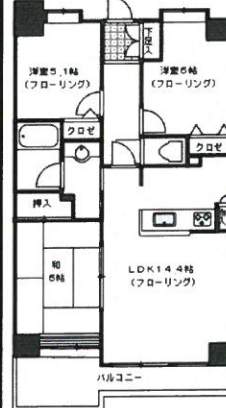
敷地内
駐車場
13,000
円で確保
して
います!

設備充実



分譲賃貸マンション シティオ鳥飼 5F

- ◆間取り.....3LDK (66.69㎡)
- ◆所在地.....城南区鳥飼5丁目
- ◆賃料.....120,000円
- ◆交通.....地下鉄六本松駅徒歩5分



スーパー近くて
便利!

敷地内駐車場
10,800円で確保
しています!



ペット可賃貸マンション 原交ビル 4F

- ◆間取り.....2LDK (66.08㎡)
- ◆所在地.....中央区六本松3丁目
- ◆賃料.....95,000円
- ◆交通.....地下鉄六本松駅徒歩5分



ペット可!
事務所使用可!
角部屋!
Wi-Fi ネット無料!



貸事務所 カノウビル 3F

- ◆面積.....14.57坪 (48.19㎡)
- ◆所在地.....中央区草香江2丁目
- ◆賃料.....85,320円
- ◆共益費.....6,480円
- ◆交通.....地下鉄六本松駅徒歩5分



敷地内駐車場
14,040円で確保しています!
エレベーターあります!

上記物件のお問い合わせは 広告有効期限 H28/5月末 媒介

(公社)福岡県宅地建物取引業協会 福岡県知事免許(9)8407号
地域密着型不動産業ジャパンでスマイル!

(株) ジャパン・スマイルか

福岡市中央区六本松4丁目9-4 TEL (092) 761-8800

Eメール iruka-japan@par.odn.ne.jp ホームページ http://www.iruka-japan.com



地震保険のしくみ

日本は世界の0.25%の国土面積であるにもかかわらず、世界で発生するマグニチュード6以上の地震の約20%が発生する地震大国です(出典:内閣府「防災白書」)。地震保険は法律に基づいて、政府と民間の損害保険会社が共同で運営している制度です。

○地震保険の契約

地震保険単独での契約はできず、火災保険と合わせた契約となります。保険の対象は「居住用建物」、「居住用建物内に収容された家財」と限られています。地震保険金額(保険金の限度額)は建物も家財も火災保険金額の30%~50%で設定するよう決められています。

(例:火災保険金額が1,000万円の場合、地震保険金額は300万円~500万円で設定可能)

○地震保険金の支払制度

地震保険の保険金は実際の修理費ではなく、損害の程度に応じて保険金額(契約した金額)の一定の割合での支払いとなります。

損害の程度	支払われる保険金の額	保険金を支払う場合(建物) ※他にも規定あり	保険金を支払う場合(家財)
全損	地震保険金額の全額 (時価額が限度)	主要構造部の損害額が 時価額の50%以上	家財の損害額が 時価額の80%以上
半損	地震保険金額の50% (時価額の50%が限度)	主要構造部の損害額が 時価額の20~50%	家財の損害額が 時価額の30~80%
一部損	地震保険金額の5% (時価額の5%が限度)	主要構造部の損害額が 時価額の3~20%	家財の損害額が 時価額の10~30%

地震保険の契約がなければ、地震に起因する被害に保険金は支払われません。

健康コラム⑦

タバコ産業に騙されるな!(後編)

脳に刷り込まれたニコチン依存の方は「ニコチンやタールが少なければ大丈夫」と考え始めます。これもウソです。表示されているニコチン・タールの量は、あくまで「機械で」一定量吸ったときの捕獲量が少なくなるよう細工されています。人間が普通に吸うとむしろ、他の有害物質の吸引量が増えるというデータがあります。タバコには約5,000種類の化学物質が含まれ、発がん物質だけで70種類以上が既に同定されています。ニコチン・タールが少なければいいというのは作られたウソのイメージなのです。つまり、喫煙者はわざわざお金を払い、発がん物質を吸い、それを正当化するためニコチンを使って洗脳されているわけです。

受動喫煙という言葉がありますが、喫煙者は通常問題になっている何十倍ものPM2.5を撒き散らしています。壁や服についたタバコの臭いにも多量の有害物質が含まれています。最近ではタバコの臭いを消し、煙を見えなくす技術で周囲の人をも騙す技術が進んでいます。それほどタバコ産業は顧客を手放したくない訳です。

いかがでしょうか?書き出せばもっといろいろありますが、これを読んで一人でも多くの人が禁煙しようと思ってもらえたらと思います。



糖尿病ケアクリニック六本松
院長 大久保 賢



中
!!