

六本松を中心とした
地域情報誌
毎月25日ぐらいに発行
＜編集・発行＞
㈱ジャパン・スマイルか
TEL 761-8800
FAX 752-2620



家庭医として あなたのそばに!

今月ご紹介するのは、六本松4丁目に移転オープンした「とよしまファミリークリニック」。院長は豊島元（はじめ）先生。鹿児島県のご出身、62才。

医者になった当初から「精神的なことを含め全身を診る医療」に興味があり、1993年から6年間、家庭医療の先進国であるアメリカで修行し家庭医の資格を取りました。家庭医療の一環としての在宅医療にも取り組むため2005年から中央区谷1丁目に診療所を開きました。今年2016年6月1日に現在の場所、六本松4丁目へ移転。



私達は体の具合が悪くなった時、楽になるために病院へ行き医者に見てもらいます。話を聞いてもらって落ち着く場合もあります。治療が急を要する時には受け入れ可能な総合病院との連携もありますので安心してご来院下さい。気になることがあれば何でも相談して下さい。かかりつけの患者さんは24時間体制で対応します。御自宅での最後の看取りまで当院で可能です。

◎開業の地に、この六本松地区を選ばれたのは・・・

学生時代から馴染みのある町だったからです。住宅地でもありファミリー層も多い。昔からすると高齢者も増えているようなところだからこそ家庭医療・老年医療が必要とされると思いました。

◎「老年医療」とは・・・よくわかりません。

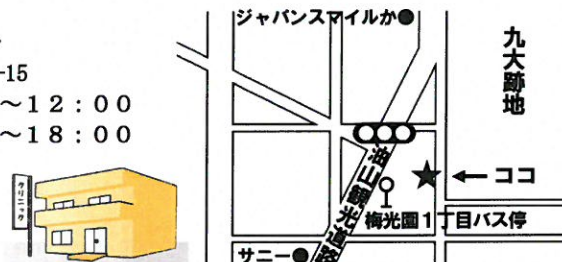
年を取ればいろいろ病気が出てくると、認知症という大きな問題も出てきます。年若いでも慣れ親しんだ地域で生活の続けながら一生を過ごす為のお手伝いです。認知症高齢者のケアにも力を入れています。

◎診療の時間は・・・

午前中は外来の患者さんを診ています。午後在宅医療を行っていますが、月・火・水・金は夕方5時から6時まで外来の診療をしています。気になることがあればご相談下さい。「安心して何でも相談していただく」地域のホームドクターとして、よろしくお願ひします。

◆とよしまファミリークリニック◆

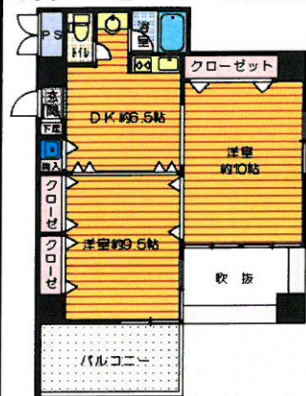
場 所：福岡市中央区六本松4丁目8-15
診療時間：月曜～土曜 9：00～12：00
月・火・水・金 17：00～18：00
休 診 日：日・祝日
TEL：092-771-8858
FAX：092-771-8877



☆ ★ 7月の催し ☆ ★				
日時	催 事 内 容	料 金	お問い合わせ	T E L
7/3 (日)	オリジナル七夕笹飾りを つくろう! 時間：①10:30～12:00 ②14:00～16:00 対象：幼児と保護者、 小学生、中学生、高校生 定員：各回 先着 100名 申込：不要 手持ちサイズの笹に飾り付けをして 持ち帰ることができます。	無 料	福岡市立中央児童会館 あいくる	741-3551 
7/23 (土)	お手玉あそび(伝承あそび) 時間：14:00～15:00 対象：乳幼児と保護者、小学生以上 福岡お手玉の会のみなさんと お手玉遊びを行います!	無 料		
7/29 (金)	こどものアソビバ ～体育館であそぼう!～ 会場：中央体育館 (中央区赤坂2-5-5) 時間：10:30～12:00 13:00～16:00 対象：小学生、中学生 幼児は保護者同伴のみ可 申込：不要 中央体育館に「あいくる」が 楽しい遊びを持ってやってきます!! 動きやすい服装でご参加下さい 室内履き(動きやすいもの)をご持参下さい 公共の交通機関でお越し下さい	無 料		
7/10 (日) ・ 7/20 (水)	演劇集団ばあくう 佐藤順一読演 73 「家 霊」 岡本かの子 作 時間：15：00～・19：00～ ※開場は30分前、上演時間は約50分 会場：アトリエ戲座 (演劇集団ばあくう内) ※詳細はHPをご覧ください! http://www.baakuu.com	料 金 1,500円 (コーヒー・ お菓子代込)	演劇集団ばあくう	736-1220

賃貸マンション ジャパン・パル 7F

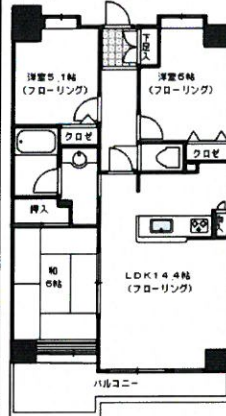
- ◆間取り.....1LDK (58.59㎡)
- ◆所在地.....中央区六本松4丁目
- ◆賃料.....69,000円
- ◆共益費.....3,000円
- ◆交通.....地下鉄六本松駅徒歩2分



駅近物件!
広い1LDK!
单身者に!
新婚さんに!
オススメ!
大容量収納!
荷物の多い方に!

分譲賃貸マンション シティオ鳥飼 5F

- ◆間取り.....3LDK (66.69㎡)
- ◆所在地.....城南区鳥飼5丁目
- ◆賃料.....120,000円
- ◆交通.....地下鉄六本松駅徒歩5分

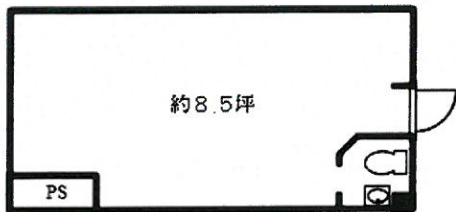


スーパー近くて便利!
**敷地内駐車場
空きあります!**



貸事務所 サント滝邊ビル 1F

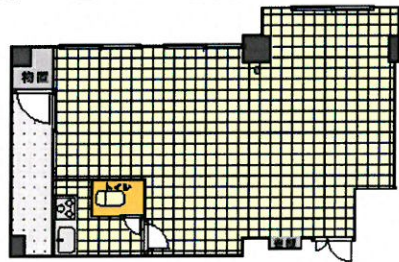
- ◆面積.....8.5坪 (28.12㎡)
- ◆所在地.....中央区六本松2丁目
- ◆賃料.....129,600円
- ◆交通.....地下鉄六本松駅徒歩1分



駅近物件!
**裁判所予定地近くなので弁護士
事務所・司法書士事務所等に!**

貸事務所 カノウビル 3F

- ◆面積.....14.57坪 (48.19㎡)
- ◆所在地.....中央区草香江2丁目
- ◆賃料.....85,320円
- ◆共益費.....6,480円
- ◆交通.....地下鉄六本松駅徒歩5分



**敷地内駐車場
14,040円で確保しています!
エレベーターあります!**

上記物件のお問い合わせは 広告有効期限 H28/7月末 媒介

(公社)福岡県宅地建物取引業協会 福岡県知事免許(9)8407号
地域密着型不動産業ジャパンでスマイル!

(株)ジャパン・スマイルか

福岡市中央区六本松4丁目9-4 TEL (092) 761-8800
Eメール iruka-japan@par.odn.ne.jp ホームページ http://www.iruka-japan.com



賃
貸
物
件
・
売
買
物
件
募
集
中
!!

レジャー中の事故に注意

梅雨が明ければ夏本番。家族や友人と水辺や野山へ出かける機会も増えてくる季節です。子どもたちにとっても、豊かな自然に触れることはかけがえのない体験になります。一方で、夏になると悲しい水の事故や山の事故が増えます。

警察庁の資料によると、平成27年7月～8月に発生した水の事故は全国で約580件発生し、死者・行方不明者は270人近くとなっています。水の事故を防ぐためには、

- ・危険な場所の把握
- ・健康状態が悪いときは泳がない
- ・子どもだけでは遊ばせない
- ・ライフジャケットを着用する



といった点に留意することが必要です。



また、平成27年7月～8月に発生した山の事故は、山岳遭難発生件数、遭難者数ともに昭和43年以降で最も多くなりました。山岳遭難の多くは、天候に関する不適切な判断や、不十分な装備で体力的に無理な計画を立てるなどが原因で発生しています。山には様々な危険があることを認識した上で、知識・体力・経験に見合った山を選び、常に慎重な行動を心がけることが必要です。

健康コラム⑨

“ながら運動”で認知症予防!

「いま何を取りに来たんだったけ?」「この人の名前が思い出せない」そんな症状で認知症が心配になることがありますよね。軽い物忘れと認知症は違います。区別が難しいこともありますが、軽い物忘れであればヒントがあれば思い出すことも多く、あまり心配はいりません。



「今朝何を食べたかが思い出せない」は物忘れ。「今朝ご飯を食べたかどうかを思い出せない」は認知症かも。他にも認知症では、いつも出来ていたことが出来ない(料理や運転、リモコン操作など)、活気がなくなる(うつ病と間違えられることも)、怒りっぽくなる人もいます。

糖尿病、高血圧などの生活習慣病やタバコは認知症になる確率を高めます。逆に予防効果を知られているのは運動です。運動だけでも有効ですが、更に効果が高いのは「デュアルタスク(二つの作業)」と呼ばれる方法です。「体」と「頭」を同時に使う運動。ウォーキングしながらしりとりをしたり、暗算をしたりするのです。週1～2回続ける事で脳の機能が回復するというデータも出ています。ぜひ友人と一緒に“ながら運動”で認知症予防を心がけましょう。



糖尿病ケアクリニック六本松
院長 大久保賢

