

六本松を中心とした  
地域情報誌  
毎月25日ぐらいに発行  
＜編集・発行＞  
㈱ジャパン・スマイルか  
TEL 761-8800  
FAX 752-2620

# いるか



## お子さまでも安心して食べていただけます!!

今月ご紹介するのは、城南線沿い六本松3丁目バス停そばインドカレー専門店「サプラ」。店主はグレン・サントスさん。ネパールのご出身、30歳。2012年12月オープン。



22歳の時、留学生として日本に来ました。語学学校で2年間勉強しました。その後パソコンの専門学校で2年間勉強しました。専門学校で勉強中、寿司屋でアルバイトをしましたがその頃から「食」に興味を沸きました。私の祖国ネパールで一般に食べられているのは「スープカレー」ですが、インドのカレー店で16年間働いた経験のある人にインドカレーを習いました。私の夢は「日本で起業すること」だったので、このインドカレーで店を出したのです。私のカレーの先生がチーフとしてこの店で働いています。日本人に食べやすいカレー、お子様から高齢の方まで楽しんで召し上がって頂けるカレーを準備しています。

### ◎店名の「サプラ」とは・・・

サプラの「サ」は、私の名前「サントス」からです。「プ」はネパールにいる兄の子供の名前「プラン」から。「ラ」は私の奥さんの「ラダ」から一文字ずつ取りました。子供が生まれたらその子の名前にしようと考えていたので、娘の名前は「サプラ」です。

### ◎お店で出されるカレーの種類はどのくらいですか？

辛さの調整まで入れると40種類ほどです。ほうれん草のカレー、豆のカレーなど特徴のあるものもたくさんあるので、自分の好みのカレーを見つけ出して下さい。

### ◎「チーズナン」が特においしいと聞きましたが・・・

チーズナンは他の食べ放題のナンよりも少し高くなりますが、一度食べてみて下さい。セットメニューはA・B・Cとありますが、ナンとライスには食べ放題にしています。夜になると金額が少し高くなりますが、単品料理もたくさんありますので、いろいろお楽しみ下さい。カレーとナンのみのお持ち帰り(500円)も準備しています。

気軽に、手軽にカレーをどうぞ!!

### 【メニュー】

Aセット ¥750

ナンかライス+サラダ+ドリンク+カレー(3種より選択)

Bセット ¥880

ナンかライス+サラダ+ドリンク+カレー(19種より選択)

Cセット ¥1,150

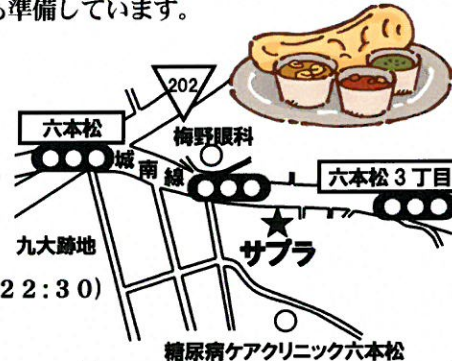
Bセット+タンンドリーチキン

場 所：福岡市中央区谷1丁目16-27

営業時間：11:00～23:00(オーダーストップ22:30)

店休日：1月1日

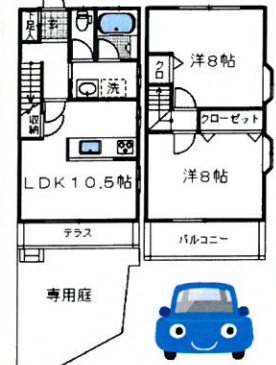
連絡先：092-731-9300



## ☆ ★ 4月の催し ☆ ☆

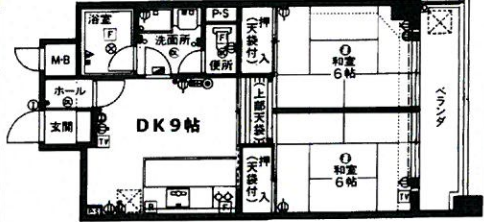
日時	催 事 内 容	料 金	お問い合わせ	T E L
4/1 (土)	☆あいくる1周年☆ みんなであいっしょにあそぼう! 【あそびのコーナー】 時間：10:00～16:00 エアホリン、ティスゲッター、 わなげ、カローリング ※天候により変更となる可能性あり	無 料	福岡市立中央児童会館 あいくる	741-3551
4/2 (日)	【こうさくひろば】 時間：10:00～17:00 3Dボックスづくり 中をのぞいてみると... 空を飛んでいる気分? ぜひ作ってみてね☆			
4/2 (日)	世界のボードゲームであそぼう さまざまなボードゲームが楽しめます♪ 時間：13:00～14:00 対象：小中高生 20名程度 申込：不要			
4/15 (土)	お手玉あそび 「福岡お手玉の会」のみなさんと お手玉あそびを楽しみます☆ 時間：14:00～16:00			
4/23 (日)	ふれあいひろば おはなし会 シニアフレンズ福岡ボランティア協議会 「おはなしの会：にじのはし」 時間：14:00～15:00			
4/2 (日)	☆毎週日曜日開催☆ チャレンジランキング けん五、スピードスタックス、 わりばしふりだし など記録に挑戦☆ 時間：11:30～12:00 申込：不要		中央児童会館あいくるホームページ <a href="http://www.jidoukaikan-aikuru.or.jp/">http://www.jidoukaikan-aikuru.or.jp/</a>	
4/9 (日)				
4/16 (日)				
4/23 (日)				
4/30 (日)				
4/10 (月)	演劇集団ばあくう 佐藤順一読演 82 「爆弾犬」 ヘンリー・ローソン作 時間：15:00～19:00 ※開場は30分前、上演時間は約50分 会場：アトリエ戯座 (演劇集団ばあくう内) ※詳細はHPをご覧ください! <a href="http://www.baakuu.com">http://www.baakuu.com</a>	料 金 1,500円 (コーヒー・お菓子代込)	演劇集団ばあくう	736-1220
4/20 (木)				

**賃貸テラスハウス**  
**レインボーヒル井乃浦 1-2F**  
 ◆間取り.....2LDK (63.34㎡)  
 ◆所在地.....中央区小笹4丁目  
 ◆賃料.....80,000円  
 ◆駐車場.....1台無料  
 ◆交通.....バス小笹駅徒歩9分



**人気のメゾネット!**  
**敷地内駐車場1台無料!**  
**うれしい庭付!**

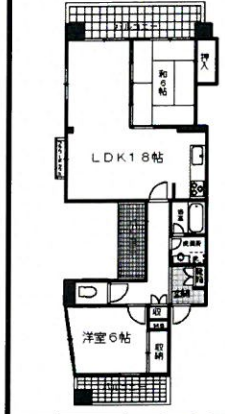
**分譲賃貸マンション**  
**藤和別府コート 4F**  
 ◆間取り.....2DK (50.17㎡)  
 ◆所在地.....城南区別府5丁目  
 ◆賃料.....62,000円  
 ◆交通.....地下鉄別府駅徒歩3分



**南向きで日当たり良好!**  
**新婚さんや姉妹入居にオススメ!**  
**駅近で便利!**

賃  
貸  
物  
件  
・  
売  
買  
物  
件  
募  
集  
中  
!!

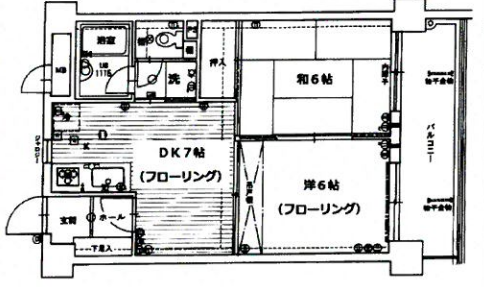
**ペット可賃貸マンション**  
**原交ビル 5F**  
 ◆間取り.....2LDK (69.04㎡)  
 ◆所在地.....中央区六本松3丁目  
 ◆賃料.....95,000円  
 ◆交通.....地下鉄六本松駅徒歩5分



**ペット可!**  
**事務所使用可!**  
**角部屋!**  
**Wi-Fi ネット無料!**

**wifi**

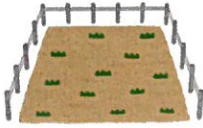
**分譲賃貸マンション**  
**ダイヤパレスアケール下大利 5F**  
 ◆間取り.....2DK (42.66㎡)  
 ◆所在地.....大野城市下大利1丁目  
 ◆賃料.....55,000円  
 ◆交通.....西鉄下大利駅徒歩7分



**JR大野城駅徒歩9分!**  
**近くにイオンがあり便利!**  
**女性も安心TVモニター付インターホン!**

上記物件のお問い合わせは 広告有効期限 H29/4月末 媒介  
 (公社)福岡県宅地建物取引業協会 福岡県知事免許(9)8407号  
 地域密着型不動産業ジャパンでスマイル!  
**(株) ジャパン・スマイルか**  
 福岡市中央区六本松4丁目9-4 TEL (092) 761-8800  
 Eメール iruka-japan@par.odn.ne.jp ホームページ http://www.iruka-japan.com

土地の面積が登記簿面積と違う?!



土地の取引において、取引金額を定めるに当たり対象となる土地の面積はとて重要な事項です。登記簿に記載されている面積と実際の面積が異なることがあります。売買の際は土地の取引対象面積を確定させる方法が2通りあります。

①公簿(登記簿)売買

登記簿に記載された面積を基に金額を定めて契約し、所有権移転を行う売買です。測量をして面積が異なることが判明しても清算は行いません。測量技術の進歩により以前よりも正確に面積を測ることができるようになったため、登記簿に記載された面積が実際の面積とは異なる場合があります。契約の際に売主買主双方が公簿売買を理解しておく必要があります。

②実測売買

所有権移転を行う前に測量で面積を確定、清算を行う売買です。契約前に測量を行い面積及び金額が確定している場合、清算は必要ありません。契約後に測量を行う場合、坪単価や平米単価で契約を行います。測量により面積の増減がある場合には、所有権の移転の前に清算を行います。測量には費用や時間が必要となりますが、面積だけでなく境界についても明確化した上で所有権の移転を行うことができます。



健康コラム®

今さらながら...ジェネリック医薬品

「あなたが飲んでいる薬はジェネリックにすると安くなります。」そんな通知が届いて戸惑っている人もまだまだ多いようです。高橋英樹さんや黒柳徹子さんのテレビCMでジェネリックという言葉はよく耳にしますが、まだ意味が浸透しているとは言えない感じ。先日ある女性と話していたら、「ジェネリックって中古品でしょ?売れ残っているから安いでしょ?」と聞かれました。別の方も、「ジェネリックを勧められたけどそんな残り物、イヤねえ」とも。改めて、ジェネリック医薬品とは何でしょうか?



ある医薬品メーカーが作った「新薬」の特許が切れ、他のメーカーが同じ有効成分を薬にして作ったもの、です。有効成分が同じであって、添加物などは違うので全く同じ薬ではありません。体に入れた時の溶け方、血液の中の成分濃度などは同じであることが実験されていますが、完全に効き目が同じかと言われたら、そうとも言えません。睡眠薬や便秘薬などもジェネリックにしたら効かなくなった、という意見も聞きます。ジェネリックは安いので、厚生労働省(国)は医療費削減のためせせと勧めてきます。効果を自分で確かめながら、主治医と相談して使うかどうか決めていく、これが本来のやり方だと思います。



糖尿病ケアクリニック六本松  
 院長 大久保 賢  
 福岡市中央区谷1-9-19メディカルビル谷II 2階  
 TEL:092-733-8761

