

六本松を中心とした
地域情報誌
毎月25日ぐらいに発行
＜編集・発行＞
(株)ジャパン・スマイルか
TEL 761-8800
FAX 752-2620

いるか



祝 福岡市科学館 10月1日オープン!

今月ご紹介するのは、青陵の街・六本松内に10月1日オープンの「福岡市科学館」。福岡市科学館は「六本松421」という建物の中にあり、3階から6階が科学館となります。ここはいろんな世代の人が科学を楽しめる科学館として誕生しました。



6階ドームシアター(プラネタリウム)

3階 ウェルカムゲート(迫力映像でお出迎え)

- ・企業出展ブース
- ・企画展示室

4階 ・情報ライブラリー ・実験室

- ・オリエンテーション室
- ・キッズコーナー

5階 さまざまな科学に出会う展示室【基本展示室】

- ・宇宙 ・環境 ・生活 ・生命 ・サイエンスショーステージ

6階 ・ドームシアター【九州最大級(直径25m)のプラネタリウム】

- ・サイエンスホール【座席数300席のホール】



まずは近くにいるという好条件を十分に活用し物見遊山に行ってみませんか?どの科学とお友達になれるか試してみたいはいかがでしょう。

サイエンスホールでは10月14日に手塚葵さんのコンサートもあるそうです。チケットは科学館で販売され、1枚5,000円です。興味のある方はお早めに・・・!

【開館時間】 9:30~21:30

《利用可能時間》以下の2つの施設は有料です

- ・基本展示室 9:30~18:00
- ・ドームシアター 9:30~18:30

※ドームシアターは金・土曜、季節により9:30~21:30に延長します。

【休館日】 毎週火曜日、12月28日~1月1日

※春休み、GW、夏休み、冬休み(年末年始を除く)期間中は毎日開館

【入館料】

年間パスポートあり ☆★未就学児は無料★★

《基本展示室》

大人500円、高校生300円、小中学生200円

《ドームシアター》

大人500円、高校生300円、小中学生200円

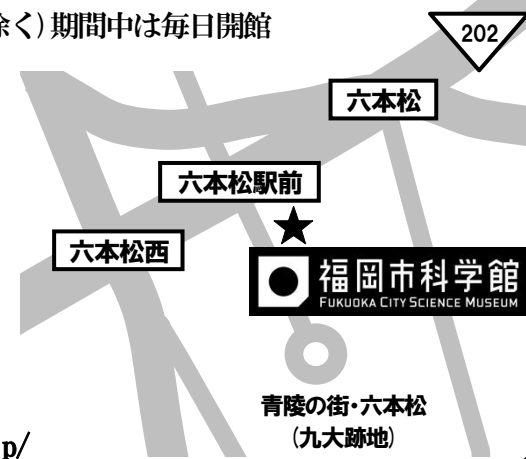
※夜間投影等の対象外プログラムあり

場所:福岡市中央区六本松4丁目2-1

六本松421

TEL:092-731-2525

ホームページ:https://www.fukuokacity-kagakukan.jp/

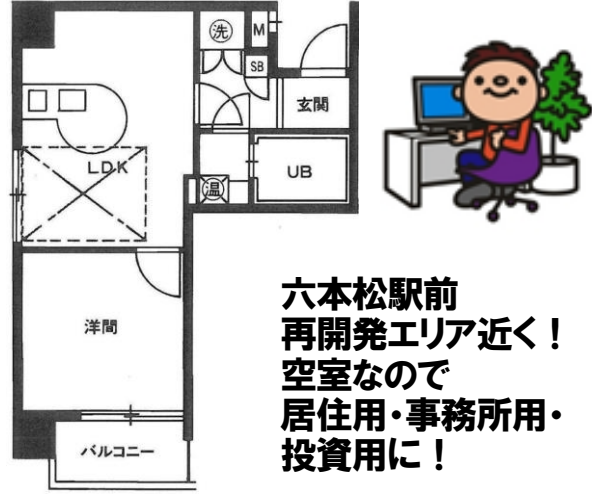


☆ ★ 10月の催し ☆ ★

日時	催事内容	料金	お問い合わせ	TEL
10/1(日)~	☆人が育ち、未来を創造していく科学館☆ 福岡市科学館 開館! 福岡市科学館開館記念特別展 「宇宙なひと ~つながり、時空を超えて~」 ※入館料と別で入場料が必要です	《特別展》 大人 1,000円 高校生 800円 小中学生 600円	福岡市科学館 福岡市科学館ホームページ https://www.fukuokacity-kagakukan.jp/	731-2525
10/26(木)	ミニミニシアター 人形劇団「ぴんこぴん」による 楽しい人形劇! 時間:14:00~15:00 対象:乳幼児と保護者 申込み:不要		福岡市立中央児童会館 あいくる 	741-3551
10/29(日)	さみも魔法使いになれる?!?! あいくる魔法学校 あいくるが魔法学校に大変身☆ハロウィンだけの不思議な体験ができる?! ハロウィン仮装グッズを作って魔法使いに変身したり、呪文を唱える練習をして、一人前の魔法使いを目指そう♪ 時間:12:30~16:00 申込:不要	無料	中央児童会館あいくるホームページ http://www.jidoukaikan-aikuru.or.jp/	
10/14(土)	第41回 まつり草ヶ江 会場:草ヶ江小学校 運動場 ※雨天時は体育館 時間:子どもまつり草ヶ江 9:30~ まつり草ヶ江 12:00~19:00 ダンスに吹奏楽に歌に太鼓に出し物が盛りだくさん♪ ☆今年はおたのしみ抽選会が2回☆ 第1回 11:20(11時までに投票) 第2回 17:50		草ヶ江校区自治協議会 	
9/30(土)~ 10/29(日)	福岡市中央区商店街連合会 10周年記念 INGRESS×FUKUOKA CITY オクトバーウォーク 10/29 イングレス(スマホ向け街歩きゲームアプリ)と 連動したイベント!		福岡市中央区商店街連合会 《イベント開催エリア》 天神西通り、新天町、大名紺屋町、柳橋、清川サンロード、みなと、唐人町、平尾、小笹、六本松	
10/29(日)	オクトバーウォーク ファイナルイベント 第6回 六本松バルウォーク 六本松のバル(酒屋、居酒屋、食堂)をぶらぶら歩きまわるイベントです!1品300円で提供☆ 時間:12:00~21:00、19店舗にて開催		六本松商店街連合会 バル部会	711-5063
10/10(火) ・ 10/20(金)	演劇集団ばあくう 佐藤順一読演 88 「鮭(すし)」 岡本かの子作 時間:15:00~19:00~ ※開場は30分前 上演時間は約50分 会場:アトリエ戯座 (演劇集団ばあくう内)	料金 1,500円 (コーヒー・お菓子代込)	演劇集団ばあくうホームページ http://www.jidoukaikan-aikuru.or.jp/	736-1220

売マンション ロマネスク六本松第参 7F

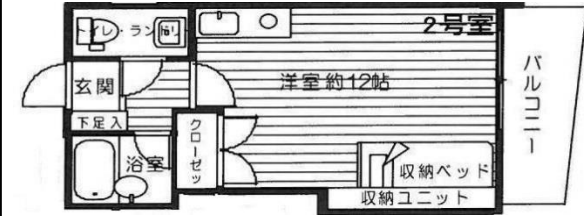
- ◆間取り・・・1LDK+ロフト (30.15㎡)
- ◆所在地・・・中央区六本松4丁目
- ◆価格・・・580万円
- ◆交通・・・地下鉄六本松駅徒歩4分



**六本松駅前
再開発エリア近く！
空室なので
居住用・事務所用・
投資用に！**

賃貸マンション ジャパン・パル 5F

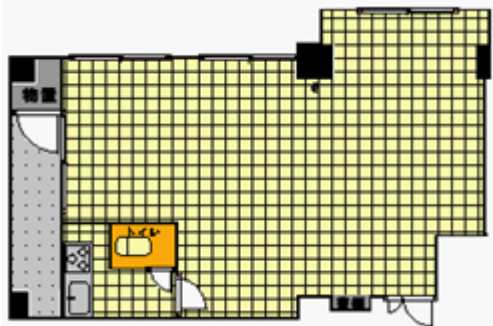
- ◆間取り・・・1R (25.68㎡)
- ◆所在地・・・中央区六本松4丁目
- ◆賃料・・・43,000円
- ◆共益費・・・3,000円
- ◆交通・・・地下鉄六本松駅徒歩2分



**エレベーター・オートロック付！
簡易事務所使用相談(別途消費税)！**

貸事務所 カノウビル 3F

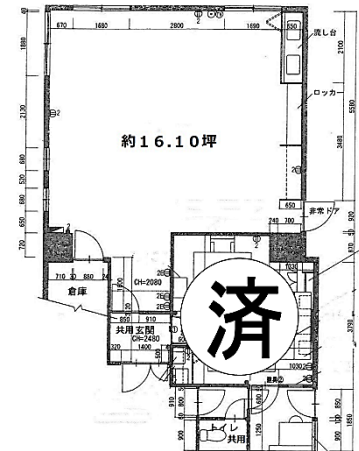
- ◆面積・・・14.57坪 (48.19㎡)
- ◆所在地・・・中央区草香江2丁目
- ◆賃料・・・85,320円
- ◆共益費・・・6,480円
- ◆交通・・・地下鉄六本松駅徒歩5分



**敷地内駐車場
14,040円で確保しています！
エレベーターあります！**

貸事務所 ジャパン・パル 1F

- ◆面積・・・16.1坪 (53.23㎡)
- ◆所在地・・・中央区六本松4丁目
- ◆賃料・・・140,400円
- ◆共益費・・・5,400円
- ◆交通・・・地下鉄六本松駅徒歩2分



**敷地内
駐車場
1台
契約
可能！**

**六本松
駅前
再開発
エリア
近く！**

上記物件のお問い合わせは 広告有効期限 H29/10月末 媒介

(公社)福岡県宅地建物取引業協会 福岡県知事免許(9)8407号
地域密着型不動産業ジャパンでスマイル！

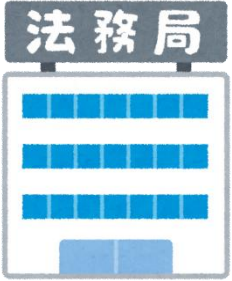
(株) ジャパン・スマイルか

福岡市中央区六本松4丁目9-4 TEL (092) 761-8800

Eメール iruka-japan@par.odn.ne.jp ホームページ http://www.iruka-japan.com



土地の建物の登記



不動産登記は、土地や建物の表示・権利を公に示すことを法律により定めているしくみです。不動産登記は、権利を保護し、安全で円滑な取引に役立てるために行われます。法務局やインターネットで申請行えば記録の閲覧ができます。

《登記の内容》

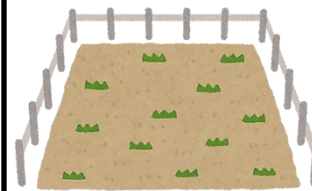
○表示に関する内容

表題部と表記されます。該当する不動産の所在地や面積、建物の場合は構造や新築の時期等について記録されています。自ら手続きを行うことができますが、土地家屋調査士に依頼することが多いです。

○権利に関する内容

権利部と表記されます。所有権に関する事、所有権以外の権利に関する事が記録されています。この手続きも自ら行うことも可能ですが、司法書士に依頼をして行うことが多いです。

- ・所有権に関する内容：所有者の住所氏名や、所有権移転の原因や時期が記録されます。
- ・所有権以外の権利に関する内容：抵当権など所有権以外の権利に関する事が記録されます。



登記は売買だけでなく相続などで所有権が移る際に必要です。近年、問題になっている「所有者不明土地」ができてしまう要因の一つが「相続未登記」です。登記未了のため所有者にたどり着かない、放置されていて所有者が多数になる事もしばしばです。また、不動産取引をしようとする際に手続きに多くの時間を要することもあるので、相続後は早めに登記することが望ましいです。

健康コラム②

インスリン注射はやめられる？



患者さんによく質問されます。「インスリン注射は一度始めたらやめられないですよね？」多くの人がこういう認識をしているようです。それに対する私の答えは、「やめられることもあるし、やめられないこともある」です。でも恐らく皆さんが思っているよりやめられる確率は高いと言えます。

少しおさらいしましょう。インスリンは膵臓(すいぞう)のベータ細胞というところで作られます。体内のブドウ糖を処理するのが主な仕事ですが、食べたブドウ糖(炭水化物)に対して見合うだけのインスリンが分泌されます。ベータ細胞はインスリン分泌の仕事が忙し過ぎると疲れて「仮死状態」になる事が知られています。仮死ではインスリンが出せなくなり、血糖値が大きく上がってきます。こんな時にインスリンを注射して膵臓を「休ませる」と再び目を覚まし、自分の力でインスリンを作れるようになるのです。つまり、インスリン注射は膵臓を復活させる魔法の薬と言えます。できるだけ早い時期に注射した方が仮死状態から復帰する確率も上がります。

一方、1型糖尿病と呼ばれる人ではベータ細胞は「仮死」ではなく「破壊」されていることが多い。インスリンを注射しても復活することはほとんどなく、一生インスリンを打つ必要があります。

注射はつらいもの。現在開発中のインスリン飲み薬の登場が今から待ち遠しいですね。



糖尿病ケアクリニック六本松

院長 大久保 賢

福岡市中央区谷1-9-19メディカルビル谷II 2階

TEL:092-733-8761



賃
賃
物
件
・
売
買
物
件
募
集
中
!!