

六本松を中心とした
地域情報誌
毎月末日ぐらいに発行
<編集・発行>
(株)ジャパン・スマイルか
TEL 761-8800
FAX 752-2620

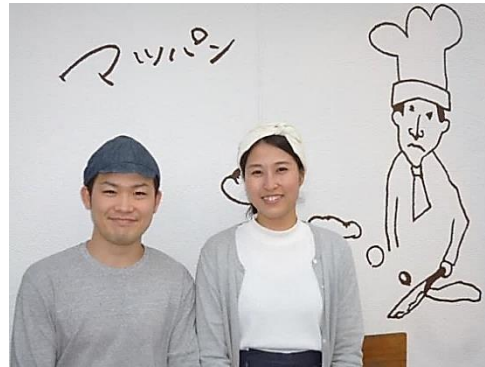
いるか



好きなパンは どれですか？

今月ご紹介するのは、六本松4丁目にある行列のできるパン屋「マツパン」です。油山観光道路から一つ中に入った通り沿いにあります。オープンが平成28年2月。店主は松岡裕嗣(ゆうじ)さん、福岡市東区のご出身、31歳。

幼い頃、今ほどパン作りが知られておらず、パンの出来上がりが子供ながらに不思議で仕方ありませんでした。パン作りの不思議が高じてパン職人になってしまいました。パン作りが楽しくて店内には60種以上のパンを並べています。多いときには80種になる時もあります。食べる人が健康であるように国産の小麦粉と添加物が入っていない原料を選び、願いを込めて作っています。2階にはイトインのスペースを準備、飲み物は店内で販売しているドリンクやお隣のコーヒー屋さんのドリンクが持込可能です。朝食でも昼食でも気分転換でもいつでもご利用下さい。いろんなパンでおもてなししたいと思います。



写真は店主の松岡さん夫妻

◎店名の由来を教えてください

私の名前が「マツオカ」、ここが「ロップンマツ」、重なっている「マツ」とパンを売る店で「マツパン」にしました。

◎どこでパン作りの修業をされたのですか？

東京・名古屋・京都などいろいろなところで仕事をしましたが、一番長く働いたのは東区にある「Pain Stock(パンストック)」です。

◎店を六本松にしたのは・・・

自分の店を開くためいろいろな店舗を見ましたが、一緒に働く妻の「ここは良い。緑があるし、明るいし、落ち着いた感じがする」という言葉で心が決まりました。

◎店内のいろいろなところに木が使われていますね・・・

木の持つ温かさが好きで、パンを並べるテーブルやトレイは木工店で作ってもらいました。実は店の壁は私達も塗りました。パンの他にもいろいろお楽しみ下さい。

【メニュー】

- ・プチパン ¥50
- ・めんたいフランス ¥280
- ・豆パン ¥150
- ・カカオドショコラ ¥180
- ・リッチ食パン 1/2 ¥250
- ・チーズパン ¥250

他にも多種のパンがあります
ぜひ店頭をご確認ください

場 所：福岡市中央区六本松4丁目5-23

営業時間：8:00～18:00

(イトインは15:00まで)

店休日：毎週月曜日、第2火曜日

TEL：092-406-8800

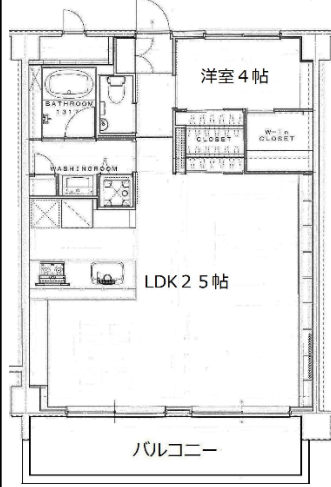


☆ ★ 2月の催し ☆ ★

日時	催 事 内 容	料 金	お問い合わせ	T E L
2/9 (金) から 2/26 (月)	「いたるところに科学」 強化月間 伊藤館長による館長ツアーやクイズラリー などを開催予定☆ 会場：4階サイエンスナビを中心に館内各所	無 料	福岡市科学館 	731-2525
2/22 (木)	乳酸菌・粘りの秘密を探る！ ～カスピ海ヨーグルトが もたらす効果～ 長寿で知られるカスピ海沿岸地域で食 されているヨーグルトを題材に、研究者と語 らい、理解を深めるサイエンスカフェ☆ 講演者：土居 克実氏 (九州大学大学院 農学研究院 教授) 藤五 要氏 (フジッコ株式会社 研究開発部) 時間：19:00～20:30 定員：20名 [対象：高校生以上] 申込：2/1(木)12:00～ 福岡市科学館 HP にて予約開始	200円		
2/24 (土)	サイエンススポットまち歩き ナビゲーターと福岡市科学館界隈の「サ イエンススポット」を巡るまち歩き☆ ※荒天候などの場合は中止 時間：13:00～16:00 定員：10名 [対象：どなたでも] 申込：2/15(木)12:00～ 福岡市科学館 HP にて予約開始	無 料		福岡市科学館ホームページ https://www.fukuokacity-kagakukan.jp/
2/3 (土)	まめまき会 節分ならではのイベントもりだくさん☆ ・いっばいあそぼう!(13:00～15:00) なが～い箸(はし)豆うつし など ・おはなしの部屋 節分のお話やクイズを楽しもう! ①13:30～14:00 ②14:30～15:00 ・つくってみよう!(13:00～15:00) 鬼のおめん、でんでんオニ太鼓 など ・まめまき(15:30～16:00)	無 料	福岡市立中央児童会館 あいくる 	741-3551
2/18 (日)	☆じどうかんまつり☆ 普段の活動をつめこんだ楽しい1日! ・あそぼう! お手玉遊び、エアホリンなど ・あいくるマルシェ どんぐりクラブ(野外活動クラブ)が 収穫した新鮮な野菜がいっぱい♪ ・絵本の読み聞かせなど 11:00～/14:30～(各約30分) など	無 料		中央児童会館あいくるホームページ http://www.jidoukaikan-aikuru.or.jp/

分譲賃貸マンション
ダイヤパレス六本松 5F

- ◆間取り.....1LDK (66.85㎡)
- ◆所在地.....中央区六本松4丁目
- ◆賃料.....110,000円
- ◆交通.....地下鉄六本松駅徒歩2分



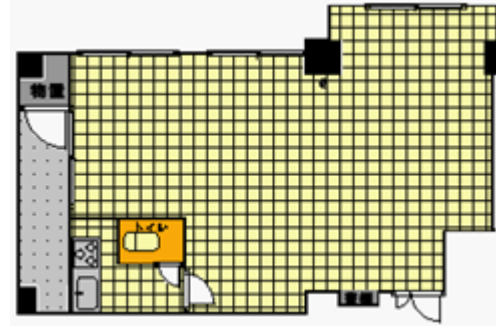
3LDK→1LDK
にリノベーション!

床暖房や食洗機、
追焚機能などなど
設備充実!

六本松駅前
再開発エリア
そば!

貸事務所
カノウビル 3F

- ◆面積.....14.57坪 (48.19㎡)
- ◆所在地.....中央区草香江2丁目
- ◆賃料.....80,000円
- ◆共益費.....6,000円
- ◆交通.....地下鉄六本松駅徒歩5分

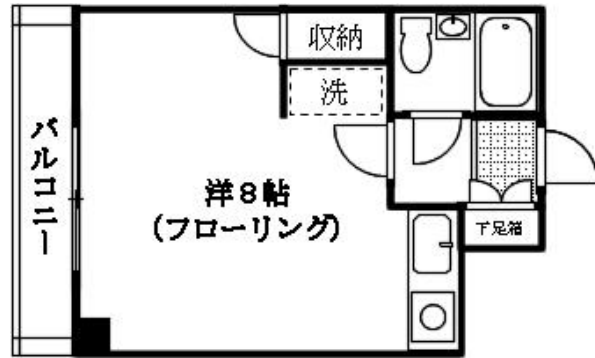


敷地内駐車場
12,960円で確保できます!
エレベーターあります!



分譲賃貸マンション
朝日フラザ大濠II 1F

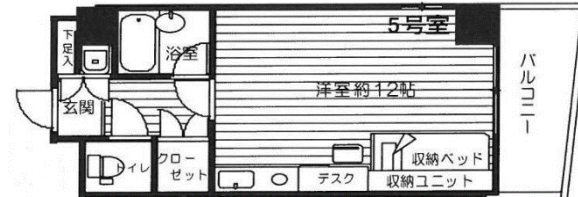
- ◆間取り.....1R (20.14㎡)
- ◆所在地.....中央区草香江1丁目
- ◆賃料.....35,000円
- ◆交通.....地下鉄六本松駅徒歩3分



スーパー・コンビニ近く便利です!
大濠公園近く!

貸事務所
ジャパン・パル 5F

- ◆面積.....1R (29.75㎡)
- ◆所在地.....中央区六本松4丁目
- ◆賃料.....50,760円
- ◆共益費.....3,240円
- ◆交通.....地下鉄六本松駅徒歩2分



簡易事務所としての使用可能!
もちろん住居としての使用可能!
六本松駅前再開発エリアそば!

上記物件のお問い合わせは 広告有効期限 H30/2月末 媒介

(公社)福岡県宅地建物取引業協会 福岡県知事免許(9)8407号
地域密着型不動産業ジャパンでスマイル!

(株) ジャパン・スマイルか

福岡市中央区六本松4丁目9-4 TEL (092) 761-8800

Eメール iruka-japan@par.odn.ne.jp ホームページ http://www.iruka-japan.com



もうすぐ確定申告期間

平成29年の確定申告の期間が2月16日(金)~3月15日(水)と迫ってきました。

○確定申告が必要な方

【所得税の調整が必要な方】

- ・公的年金を受給されている方 →ただし、公的年金等の年間収入額が400万円よりも低く、他の収入が年間20万円よりも低い場合は確定申告不要です
 - ・不動産所得など給与以外の所得がある方
 - ・住宅ローンや医療費等の控除を受ける方 など
- ※サラリーマンは年末調整で所得税が調整されています(医療費等の控除を受ける場合は申告が必要です)

【贈与税の調整が必要な方】

- ・財産の贈与を受けた方で配偶者控除の特例や
相続時精算課税・住宅取得等資金の非課税を適用される方、
- ・年間で110万円以上の贈与を受けた方 など

○医療費控除の必要書類が変わります

領収証の提出が不要となり、「医療費控除の明細書」の添付が必要となります。
領収証は自宅で5年間の保管が必要です。協会けんぽなどの健康保険組合が発行する医療費通知(医療費のお知らせなど)の添付により明細書の記入を省略できます。

詳細は国税庁のホームページをご確認ください



健康コラム②⑧

血糖コントロールいろいろ...

例年、1~2月の外来では恒例なのですが、糖尿病患者さんの血糖コントロールの指標であるHbA1c(ヘモグロビンエーワンシー)が上昇してしまう人が多いようです。日本人を対象とした全国的な統計でも、2月の数値が一番悪くなるというデータもあるそうです。理由はいろいろ。こたつに入ってみかんばかり食べていた。年末年始は忘年会や新年会で外食が多かった。正月は寝てばかりでモチ食べたり酒飲んだり。寒いから運動不足だった、などなど。

でも、今回は例年と異なる理由もありました。「葉野菜が高い」という理由です。昨年の長雨、低温気候が不作の理由だそうですが、今年は本当に高い。おかげで、ヘルシーな鍋料理などに使う野菜が買づらいと、ついついご飯が多くなってしまおう人がおられます。こんなところに影響が出るのだと変に感心(?)しました。

あと、季節は無関係ですが変わったご意見。「薬を飲み忘れてしまう」という方。「マジメに飲みましょうね」と話すと、「マジメに飲んでいるから忘れるんです」と言う。「食後、と書いてあるからきちんと食後30分に飲むと決めていたら、他のことをしてつい忘れる」そうです。これには参りました。薬を飲んでもらうために少々飲み方は不真面目でもいいと指導する羽目になるとは思いませんでした。

患者さんとの話は勉強になることが多いなあ.....



糖尿病ケアクリニック六本松
院長 大久保 賢
福岡市中央区谷1-9-19メディカルビル谷II 2階
TEL:092-733-8761



賃
貸
物
件
売
買
物
件
募
集
中
!!