

六本松を中心とした  
地域情報誌  
毎月末日ぐらいに発行  
＜編集・発行＞  
(株)ジャパン・スマイルか  
TEL 761-8800  
FAX 752-2620



### フィラデルフィアサンド???

今月ご紹介するのは、国道202号線沿い別府橋そばにある「SIX PINES SANDWICHES (シックス パインズ サンドウィッチズ)」。平成30年4月5日オープン。店長は岩崎大輔さん、通称サム。春日市のご出身、38歳。

12歳までアメリカンスクールに通っていたので身の回りに手近にあったのが、ハンバーグやサンドイッチ・ホットドックそして英語でした。大人になって自分の記憶にある味の再現をするため、アメリカ、ネパール、インドなどへ行き勉強しました。その中でアメリカのフィラデルフィアのサンドイッチがおもしろくて…。フィラデルフィア



店長の岩崎さん

サンドは福岡でいう「ラーメン」みたいなもので、肉とチーズとパンで自分流を作るものなのです。海外で勉強したサム流フィラデルフィアサンドを一度ご賞味下さい。

◎店名の「シックス パインズ サンドウィッチズ」とは…

簡単に「六本松」を英語にしました。場所は草香江なのですが。

◎この場所にお店を開かれたのは…

このビル2階にある音楽スタジオを店のオーナーが以前から使っている縁で、音楽練習後のミーティングや食事ができる場所としてオープン。深夜2時まで営業しています。人が集まれるようにしていますので、ミニ集会にもご利用下さい。

◎サンドイッチの種類ですが…

肉とチーズが基本ですが、さまざまな変化を加えられます。他にラム肉のカレーサンドやベトナムのサンドイッチには、レバパテ、チャーシュー、大根、ニンジンのナムル、キュウリそしてパクチーを入れるなどお楽しみいただけます。

道行く人や車の様子、

雲や空の色の移ろいなど

ゆっくり眺めて頂ければ幸いです。

「ここで元気になって欲しい！」

そんな気持ちでお待ちしています。

【メニュー】

- ・チーズステーキサンド ¥750
- ・ラムカレーサンド ¥750・ホットドッグ ¥550～
- ・コーヒー ¥350～ ・ホットティー ¥350～

※20時までさまざまなセットメニューがあります

場 所：福岡市中央区草香江2-2-8

営業時間：11:30～深夜2:00

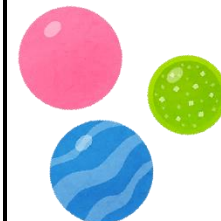
店休日：毎週月曜日（※夕方から営業）

TEL：092-985-6975



## ☆ ★ 6月の催し ★ ☆

日時	催 事 内 容	料 金	お問い合わせ	T E L
6/2 (土)	液体からプラスチックを といだそう	無 料	福岡市科学館	731-2525
6/3 (日)	塩析法を使って、洗濯からプラスチック成分(PVA)を抽出し、ぶにぶにした触感のPVAボールを作ります。			
6/9 (土)	時間：各日①11:00～②14:30～ 各回40分程度			
6/10 (日)	対象：小学3年生以上(推奨) ※参加には整理券が必要。 1時間前から会場前で配布。			
6/24 (日)	おもちゃ病院 おもちゃドクターが壊れたおもちゃを診察し、修理します。	無 料	福岡市科学館ホームページ <a href="https://www.fukuoka-city-kagakukan.jp/">https://www.fukuoka-city-kagakukan.jp/</a>	741-3551
	時間：10:00～13:00 対象：どなたでも 定員：10組 申込：ホームページより事前申込制 (先着順)	修理に費用が発生する 場合もあります		
6/27 (水)	ハーバリウム(植物標本)を つくろう	1,500円 (税込)		
	フリーズドライフラワーで自分だけの素敵なハーバリウムを作ります。			
	時間：13:30～16:00 対象：どなたでも 定員：24組 申込：ホームページより事前申込制 (先着順)			
6/10 (日)	みんなであそぼう!! みんなで一緒にドッチビーをしよう!!	無 料	福岡市立中央児童会館 あいくる	741-3551
	時間：13:30～14:30 対象：小中高生 申込：不要			
6/13 (水)	中高生TIME	無 料		
6/27 (水)	中高生向けのボードゲームで楽しい時間を過ごそう☆ 時間：18:00～20:00 ※中学生は19:00まで 対象：中高生 申込：不要			
6/23 (土)	マリンバコンサート			
	シンガポール国立大学音楽学部打楽器専攻卒業の鶴田灯さんによるコンサートです♪ 時間：12:00～12:30 対象：中高生 申込：不要			



中央児童会館あいくるホームページ  
<http://www.jidoukaikan-aiikuru.or.jp/>



### 賃貸マンション サンド渡邊ビル 3F

- ◆間取り.....1DK (30㎡)
- ◆所在地.....中央区六本松2丁目
- ◆賃料.....52,500円
- ◆交通.....地下鉄六本松駅徒歩1分

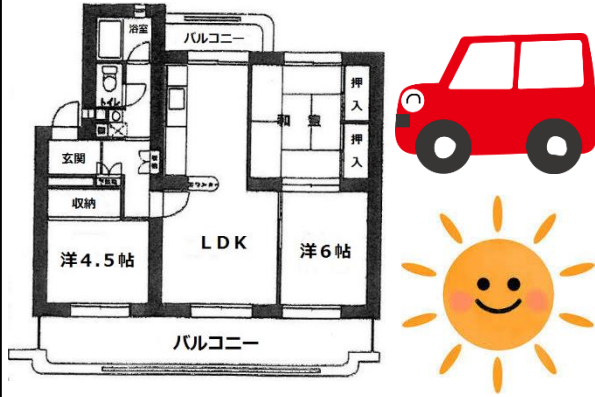


TVモニターホン・ウォシュレット・  
室内洗濯機置場新設しました！

駅近！スーパー・コンビニそば！

### 分譲賃貸マンション 下長尾住宅参考棟 3F

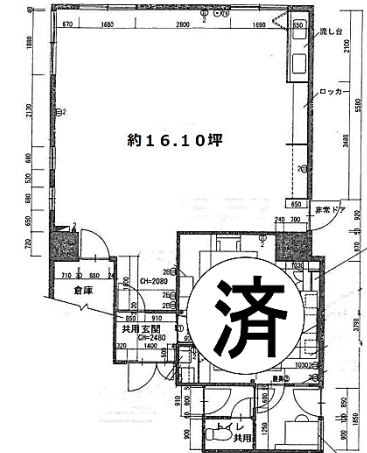
- ◆間取り.....3LDK (66.39㎡)
- ◆所在地.....城南区长尾2丁目
- ◆賃料.....70,000円
- ◆交通.....下長尾バス停徒歩4分



敷地内駐車場 4,000円！  
南向きで日当たり良好！

### 貸事務所 ジャパン・パル 1F

- ◆面積.....16.1坪 (53.23㎡)
- ◆所在地.....中央区六本松4丁目
- ◆賃料.....140,400円
- ◆共益費.....5,400円
- ◆交通.....地下鉄六本松駅徒歩2分

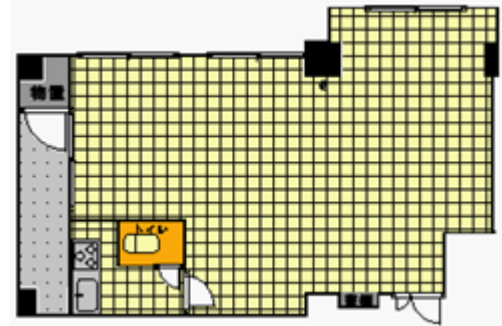


六本松  
駅前  
再開発  
エリア  
そば！

敷地内  
駐車場  
1台  
契約  
可能！

### 貸事務所 カウビル 3F

- ◆面積.....14.57坪 (48.19㎡)
- ◆所在地.....中央区草香江2丁目
- ◆賃料.....76,000円
- ◆共益費.....6,000円
- ◆交通.....地下鉄六本松駅徒歩5分



敷地内駐車場  
12,960円で確保できます！  
エレベーターあります！

上記物件のお問い合わせは 広告有効期限 H30/6月末 媒介

(公社)福岡県宅地建物取引業協会 福岡県知事免許(9)8407号  
地域密着型不動産業ジャパンでスマイル！

(株) ジャパン・スマイルか

福岡市中央区六本松4丁目9-4 TEL (092) 761-8800

Eメール iruka-japan@par.odn.ne.jp ホームページ http://www.iruka-japan.com



### 災害から身を守るために

梅雨入りし雨の多い季節となりました。局地的な豪雨などにより土砂崩れなどの災害が発生しやすくなります。

#### ●大雨に備えて、住んでいる地域の土地の特性を知る

山や丘など傾斜のある地域で土砂災害が発生する可能性があり、平らで河川が近い場所は浸水による被害が発生する可能性があります。国土交通省や地方自治体が土砂災害警戒区域や浸水想定区域など災害が発生する危険のある地域を発表し、備えを呼びかけています。国土交通省などのホームページで確認できるので、自分の住んでいる地域、また避難場所への経路となる地域についても事前に確認しておく必要があります。



#### ●雨が降り始めたら、雨量、河川の水量の情報を集める

気象庁では土壌に含まれる雨水の量や、土壌に雨が浸み込まず地表面に溜まる量、河川を流れる水の量を発表し、ホームページで確認できるようにしています。さまざまな情報を基に災害発生危険度が高まった場合は、「土砂災害危険情報」などの情報が発表されます。そのような情報が発表された際は早めの避難が必要ですが、建物から動くことが危険な場合もあります。また、夜に大雨が予想されている場合は明るいうちに避難しておくのが安全です。

### ラジオ聞いて下さい！

高血圧で治療されている方は多いですが、ご自分の血圧がなぜ高くなっているか、知らない方も結構おられます。

高血圧の原因として有名なのが「塩分」です。塩分を摂り過ぎたら血圧が上がる仕組みは以前当欄で紹介しました。でも実は、塩分を摂り過ぎても血圧が上がらない人もいます。理由はさまざまなのです。塩分以外の原因を挙げてみましょう。

- ①加齢、
- ②体質遺伝、
- ③肥満(特に内臓脂肪肥満)、
- ④精神的ストレス、
- ⑤肉体的ストレス、
- ⑥睡眠不足(特に睡眠時無呼吸症候群)、
- ⑦腎臓や副腎という臓器の病気、
- ⑧薬の副作用(漢方が原因になることも)、

原因をこれ！と一つ断定することは困難ですが、血圧がなかなか下がらない方は自分の体を振り返ってみることも大事かもしれませんね。



さて、一つ宣伝を。KBC ラジオの朝の番組「川上政行 朝からしゃべりずき！」に不定期に出演することになりました(5月17日から始まっています)。生活習慣病を中心に川上さんとの対話で医療の話をしています。ぜひ皆さん聞いて下さい！

糖尿病ケアクリニック六本松  
院長 大久保 賢  
福岡市中央区谷1-9-19メディカルビル谷II 2階  
TEL:092-733-8761



賃  
貸  
物  
件  
・  
売  
買  
物  
件  
募  
集  
中  
!!