

六本松を中心とした
地域情報誌
毎月末日ぐらいに発行
＜編集・発行＞
(株)ジャパン・スマイルか
TEL:761-8800
FAX:752-2620

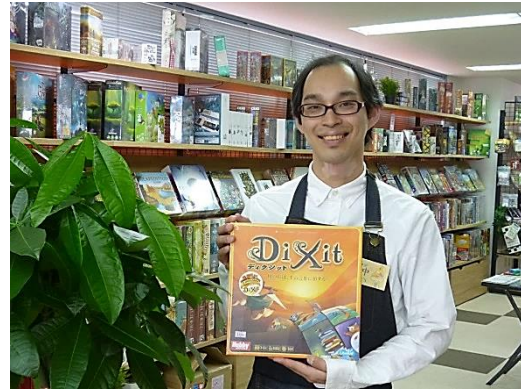
いるか



1,500種類以上のボードゲームをご用意しています！

今月ご紹介するのは、城南線六本松バス停そばのビル8階に今年5月17日にオープンしたボードゲームカフェ&ショップ「aglet (アグレット) 六本松店」です。店長は田中北人さん。昭和57年生まれ、長崎県のご出身。

ボードゲームの楽しさはみんなでワイワイ言いながら楽しむことです。簡単なものではお箸のような細い棒を、木の輪を中心に鼓のように立たせ、一本ずつ抜いていくバランスゲームに、皆がカードに指示された別々のジェスチャーを行い、他の人がどのジェスチャーをしているか当てるゲーム、中には皆で協力して遊ぶものなどさまざまな年代の方と一緒に楽しめるゲームがたくさんあります。昔、放課後みんなで一緒に遊んだ感覚の延長にこのボードゲームを置いて頂けると嬉しいです。またボードゲームの販売もしており、ご自宅で楽しむ事もできます。



店長 田中さん

◎店名「aglet (アグレット)」とは・・・

靴紐やパーカーの紐の先の固い部分のことです。この部分がある事で、紐はほつれにくくなり、また靴など他の物へ紐を通しやすくなります。人と交わる、束ねる、親しくなるとの意味を込めていると聞いています。

◎六本松に出店されたのは・・・

親子連れや学生さんなどにたくさん来てもらいたいと思い、住宅が多く学生の多い六本松を選びました。

◎ボードゲームの魅力を教えてください

10秒くらいで決着が着くものもあれば、2時間以上かけてじっくり遊べるゲームもあり、1人から、8人以上などいろんな人数で遊べます。ボードゲームは、駆け引きしたり、時には助け合ったりと考える要素がたくさんあります。さまざまな一人で遊ぶゲームがありますが、ゲームとはいえ人を相手にするのでいろいろな意味で自分磨きも出来ます。

カラオケへ行く感覚で
ボードゲームカフェへ！
ご来店をお待ちしております！

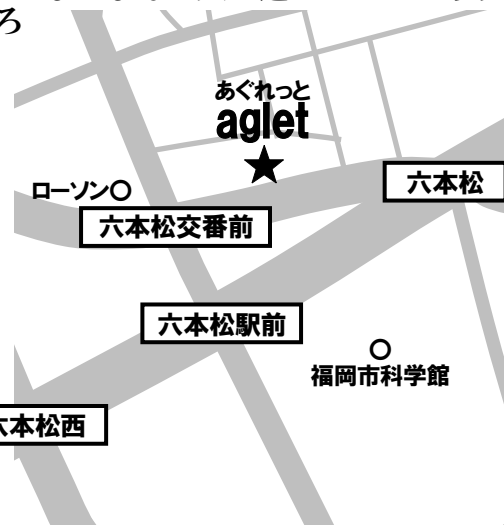
【利用料金】〈大人・平日〉

3時間：1,000円、4時間：1,500円、
5時間以上：2,000円 ※土日祭日は500円追加
☆大学生以下は500円引き☆ (学生証提示が必要)

場 所：福岡市中央区六本松2-6-6
HILLTOP BUILDING 8階

T E L：092-985-6344 (天神店)

ホームページ：aglet.jp



☆ ★ 7月の催し ★ ☆

日時	催 事 内 容	料 金	お問い合わせ	T E L
7/13 (土) から 8/25 (日)	夏の特別展 ぶっこんでいるいきもの展 私たちが人間が思っている「フツウ」とは違った、ある意味「ぶっこんでる」生きものたちにスポットを当て、彼らの変わった姿かたちや生き方などを紹介します。 時間：9:30～18:00 申込：不要	一般 800円 中高生 600円 4歳から 小学生 300円	福岡市科学館	731-2525
7/7 (日)	STARRY NIGHT JAM vol.42 星語り 夏七夕スペシャル! “令和”-万葉の星めぐり- おなじみの七夕の星に加え、「令和」の空や万葉集に詠まれた星についてご紹介します。 時間：①16:00～ ②17:15～ 1公演約50分間 イベント開始後の途中入場は不可 定員：1公演につき220名 対象：どなたでも チケットの販売は 福岡市科学館3階総合案内にて	全席自由席 中学生以上 500円 小学生以下 300円	 [福岡市科学館ホームページ] https://www.fukuokacity-kagakukan.jp/	
7/7 (日)	七夕会 七夕を楽しむ工作や遊びのコーナーがいっぱい! ☆☆七夕マジックスクリーン作り☆☆ 色が出たり消えたりする不思議なカードを作って遊ぼう! 時間：①13:00 ②14:00 ③15:00 定員：各回16名 ※当日9時より整理券配布 ☆☆七夕のゲームであそぼう☆☆ シューティングスター、竹ほっくり、星釣りなどのゲームで遊ぼう! 時間：13:00～16:00 笹飾りづくりなど他にも イベント盛りだくさん!	無 料	福岡市立中央児童会館 あいくる 	741-3551
7/23 (火)	体育館がみんなのお遊び場に こどものアソビバ!! 大きな絵合わせパズル、ドッチビー、カプラなど、体育館で一日中、体を動かして思いっきり遊ぼう! 場所：中央体育館(中央区赤坂2-5-5) 時間：①10:30～12:00 ②13:00～16:00 対象：小学生・中学生・ 幼児(幼児は保護者同伴) ※室内履きをご持参ください		 [中央児童会館あいくるホームページ] http://www.jidoukaikan-aikuru.or.jp/	

売マンション ダイヤパレス大濠 4階

- ◆間取り・・・3LDK (112.94㎡)
- ◆所在地・・・中央区大濠1丁目
- ◆価格・・・3,980万円
- ◆交通・・・空港線唐人町駅徒歩10分



大濠公園そば！
3面採光♪



テラスハウス レインボーヒル井乃浦 1-2階

- ◆間取り・・・2LDK (63.34㎡)
- ◆所在地・・・中央区小笹4丁目
- ◆賃料・・・80,000円
- ◆交通・・・地下鉄六本松駅徒歩20分

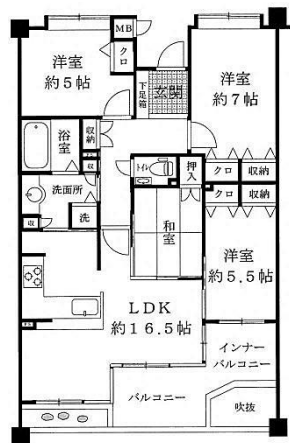


人気のメゾネットタイプ！
駐車場1台無料！



売マンション JGMヴェルテ友丘 壱番館 2階

- ◆間取り・・・4LDK (82.72㎡)
- ◆所在地・・・城南区友丘3丁目
- ◆価格・・・2,580万円
- ◆交通・・・西鉄バス友丘3丁目駅徒歩2分

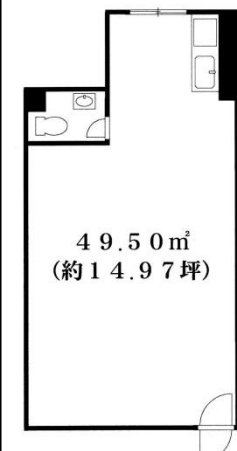


広々バルコニー！
スロップシンクで
植物の手入れも
楽しく！
敷地内駐車場
確保可能！



貸店舗事務所 サンド渡邊ビル 1階

- ◆間取り・・・49.50㎡ (約14.97坪)
- ◆所在地・・・中央区六本松2丁目
- ◆賃料・・・162,000円(税込)
- ◆共益費・・・10,800円(税込)
- ◆交通・・・地下鉄六本松駅徒歩1分



六本松駅
徒歩1分の
好立地！
事務所におすすめ！



上記物件のお問い合わせは 広告有効期限 R1/7月末 媒介
(公社)福岡県宅地建物取引業協会 福岡県知事免許(10)第8407号
地域密着型不動産業ジャパンでスマイル！
(株) ジャパン・スマイルか
福岡市中央区六本松4丁目9-4 TEL (092) 761-8800
Eメール iruka-japan@par.odn.ne.jp ホームページ http://www.iruka-japan.com

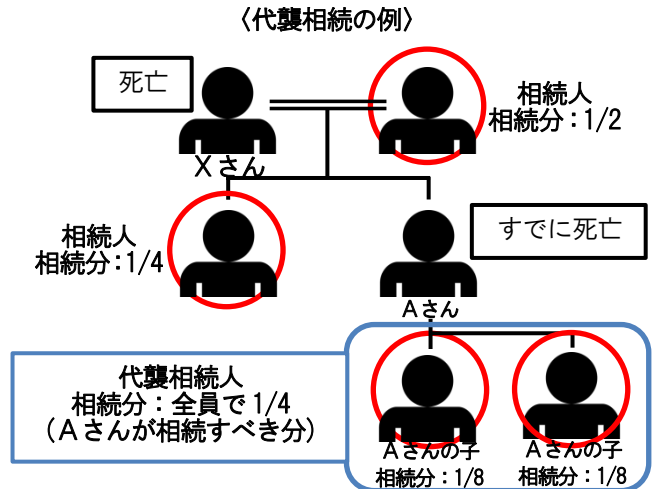


賃
貸
物
件
・
売
買
物
件
募
集
中
!!

相続 ④

○代襲相続分

相続人となるはずだった人が既に亡くなっているもの子どもや孫がいる場合、その子どもや孫は代襲相続人になり、相続分をそのまま受け継ぎます。民法では、代襲相続人が複数いる場合、受け継いだ相続分を代襲相続人で均等に分けるよう定めています。



○指定相続分

民法では、相続人が複数いる場合、被相続人は遺言によって、相続人の一部や全部について相続分を指定することができるように定めています。特定の相続人の相続する財産の割合を多く指定したり、少なく指定したりすることができます。

健康コラム④

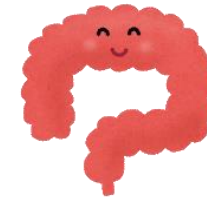
腸と病気の不思議な関係

先日、大変面白い勉強会に参加しました。「腸内細菌」の勉強会です。以前から糖尿病と腸内細菌(「腸内フローラ」とも呼ぶ)に関係があることが知られていたのが個人的にも大変興味あるテーマでしたが、最近は他の病気でも研究が進んでいるようです。まだまだ知られていない面も多いので「うっそー！」と思われるかもしれませんが、よく考えると、昔は胃癌と細菌が関係あると言われても「うっそー！」でした。今では胃癌の主な原因は「ピロリ菌」であることは常識になっていますよね。腸内フローラが関係すると言われている病気はたくさんあります。

- ・便秘、下痢
- ・過敏性腸症候群(電車や車で急にお腹ピーになるやつ)
- ・炎症性腸疾患(クローン病や潰瘍性大腸炎)
- ・大腸癌などの各種の癌
- ・肥満、糖尿病、脂肪肝、動脈硬化症、腎臓病などの生活習慣病
- ・うつ病、発達障害、自閉症、ADHD
- ・多発性硬化症やパーキンソン病などの神経疾患
- ・リウマチなどの自己免疫疾患
- ・皮膚アレルギー症状(便秘と肌荒れに悩む女性も多い...)

一見、腸と無関係に見える臓器にも及んでいることは大変興味深いです。他人の便を移植すると病気が治る、などの事例も報告されてきています。便を移植するというと「気持ち悪い！」と思われるかもしれませんが、最近は「カプセルにして口から飲む」という方法も開発中だそうです。

「うっそー！」と思われる方。このコラムを保管しておいて下さい。5年後、10年後には「常識」になっているかもしれませんよ。



糖尿病ケアクリニック六本松
院長 大久保 賢
(日本糖尿病学会認定専門医)

福岡市中央区谷1-9-19メディカルビル谷II 2階
TEL:092-733-8761

