

六本松を中心とした
地域情報誌
毎月末日ぐらいに発行
＜編集・発行＞
(株)ジャパン・スマイルか
TEL:761-8800
FAX:752-2620

いるか



6

June

日々の装いを楽しく

今月ご紹介するのは、油山観光道路沿いにある「boutique ALPHA (ブティック アルファ)」。平成11年2月オープン。店長は下川兼市さん、六本松4丁目のご出身。

「ブティック アルファ」と言ってもピンと来ないかもしれませんが、4月末で閉店した紳士服「バルコン」と同じ場所にある婦人服店です。バルコンは父が開業しました。私自身は女性ファッションに興味があり、天神イムズ1階の婦人服店で天神イムズのオープン時から10年間、店長をしていました。父の店のお客様から婦人服もおいて欲しいとの声があり、父の店の一部を婦人服のお店として私が責任者となりました。洋服選びのアドバイスが仕事ですが、これはお客様に喜びと夢を売る仕事と思っています。似合う服を見つけ出した時の喜ばれる顔、これを着て〇〇へ行こう！と楽しみも生まれます。心を軽やかにする服を一緒にお探しします。



店長の下川さん

◎店名の由来を教えてください。

服を選ぶ、買うは日々の生活の一部です。日々の生活のプラスアルファとして喜びや夢を与えたいという思いを込めて店名としました。

◎最近のファッションの傾向は・・・

「きれいめカジュアル」です。くだけすぎず、そのままのスタイルでショッピングやカフェ等へ気軽に出かけることができるファッション。身体を締め付けず、ゆったりとして楽に着る事ができるデザインが多いです。店で気になる商品があれば怖がらずに一度着て試してみてください。出会ったお気に入りの服とはぜひ長くお付き合い下さい。

お気軽にお越しください！
お待ちしております。

【価格】

- ・スカーフ 2,900円～
- ・バック 5,900円～
- ・カットソー 9,800円～
- ・パンツ・スカート 9,800円～
- ・セーター 12,800円～
- ・ワンピース 18,000円～

☆☆ いるかクーポン ☆☆
～boutique ALPHA～

20%OFF

本クーポンをお持ちのお客様に限り
有効期限：令和2年6月末日

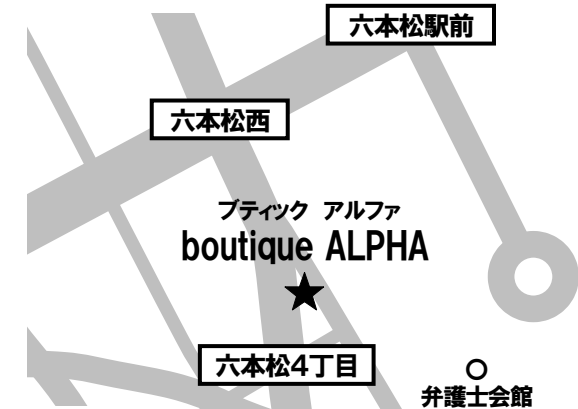
【boutique ALPHA (ブティック アルファ)】

場所：福岡市中央区六本松4丁目9-12 下川ビル1階

営業時間：11:30～19:30

定休日：毎週水曜日

TEL:092-771-7300



自宅で楽しめる♪六本松テイクアウト情報

ぴかいち

- ☆お好み焼き 500円
- ☆海鮮丼 800円 他
- 時間帯でメニューが異なります
- 営業時間 17:00～
- 連絡先 092-737-3264



山本のハンバーグ

- ☆ほとびきハンバーグ弁当 1,000円
- ☆メンチカツ弁当 1,000円
- ご飯大盛無料！おかずのみは780円
- お子様ハンバーグ弁当 380円 他
- 営業時間 11:00～15:00、17:30～
- 連絡先 092-707-2634

食夢工房 SAIBEI ※要予約

- ☆日替り特製弁当 600円
- ☆すし弁当 1,000円
- もつ鍋、料理コース、
- 一品料理の予約もできます！
- 営業時間 11:30～
- 連絡先 092-210-3031



十一(といち)

- ☆豚ステーキ(単品) 600円
- ☆牛タン(単品) 800円
- ご飯つきは+200円
- 営業時間 11:00～14:30、17:00～20:30
- 連絡先 092-791-6994
- ※6/2(火)～6/7(日)は
リニューアル工事のため休み

とんかつのポーク凡平

- ☆ロースかつ弁当 858円
- ☆ヒシかつ弁当 1,078円 他
- ご飯大盛無料！
- 営業時間 11:00～15:00、17:30～
- 連絡先 092-791-5134

フォーシーズン ミラン

- ☆ナン&カレー弁当 790円
- ☆スペシャル弁当 990円
- 営業時間 11:00～15:00、17:30～23:00
- 連絡先 092-731-3132



ぜひ地域のお店を
ご利用下さい！

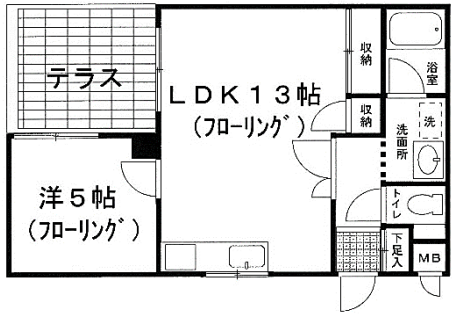


※税込金額を掲載しています

分譲賃貸マンション

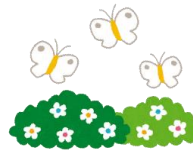
朝日フラザ大濠II 1階

- ◆所在地・・・中央区草香江1丁目
- ◆間取り・・・1LDK(40.57㎡)
- ◆賃料・・・65,000円
- ◆交通・・・地下鉄六本松駅徒歩4分



リビングは広々13帖!

近隣にスーパーあり!



分譲賃貸マンション

ハイライフ大濠 1階

- ◆所在地・・・中央区草香江2丁目
- ◆間取り・・・3LDK(67.41㎡)
- ◆賃料・・・80,000円
- ◆交通・・・地下鉄六本松駅徒歩8分



南向き角部屋!
専用庭あり!

学区は
草ヶ江小学校、
城西中学校!



貸店舗

パークサイド六本松II 1階

- ◆所在地・・・中央区谷2丁目
- ◆面積・・・約13.06坪(43.20㎡)
- ◆賃料・・・200,000円(税込)
- ◆交通・・・地下鉄六本松駅徒歩8分



4月完成の新築1階部分に
お店を出してみませんか!

賃貸マンション

パークサイド六本松II 3階

- ◆所在地・・・中央区谷2丁目
- ◆間取り・・・1LDK(43.20㎡)
- ◆賃料・・・90,000円
- ◆交通・・・地下鉄六本松駅徒歩8分



ワンフロア1戸☆設備充実!

NURO1Gインターネット無料! Wi-Fi付!

上記物件のお問い合わせは 広告有効期限 R2/6月末 媒介

(公社)福岡県宅地建物取引業協会 福岡県知事免許(10)第8407号
地域密着型不動産業ジャパンでスマイル!

株式会社 ジャパン・スマイルか

福岡市中央区六本松4丁目9-4 TEL (092) 761-8800

Eメール iruka-japan@par.odn.ne.jp ホームページ http://www.iruka-japan.com



☆ ★ 6月の催し ★ ☆

日時	催事内容	料金	お問い合わせ	TEL
7月中旬まで予定	ワンピース フラネタリウム 麦わらの一味と星空の航海へ! ワンピースでしか味わえないハチャメチャで笑いあふれる星座解説! 時間: 13:15~(約45分間) 開場は投映開始時刻の10分前 定員: 1公演36名 ※縮小しています 対象: どなたでも 3階総合案内にてチケット発売中!	大人 510円 高校生 310円 小・中学生 200円 未就学児 無料	福岡市科学館	731-2525
おうち de 科学館 福岡市科学館のホームページでは、おうちでできる実験などのコンテンツをご紹介します! 科学実験やものづくりのコンテンツだけでなく、頭上360度に広がるドームシアター(フラネタリウム)全天周映像や伊藤館長による「いたるところに科学館長ツアー」など様々なコンテンツが公開されています!		※マスク着用でお出かけ下さい ※新型コロナウイルス感染症の感染拡大防止のため、状況により中止や変更になる可能性があります。開催状況は福岡市科学館のホームページをご確認下さい。 [福岡市科学館ホームページ] https://www.fukuokacity-kagakukan.jp/		



賃貸物件・売物件募集 中 !!

健康コラム 55

食事療法は難しい

私の話です。ある日の昼。あまり空腹を感じてなかった私は、「今日は昼ごはん抜こう」と考えていました。最近少し太り気味。1食抜いたくらいで午後の仕事に影響することもない。こんな時こそダイエットのチャンスだ。自転車で銀行に行って用事を済ませたら、思いのほか早く終わって時間に余裕ができた。



「時間もあるし、軽くラーメンでも食べて帰ろう」と考え(←なんでやねん①)、近くのラーメン屋へ行くと『臨時休業』の張り紙。この瞬間、「ラーメン食べないと帰れない」モードに突入し(←なんでやねん②)、自転車を走らせ営業中の店を発見。注文しようとしたら、『ランチタイムミニチャーハンセット』の文字が目飛び込む。チャーハンうまそう……。食べないと損(←なんでやねん③)。

このあとの結末は、皆さんの想像通りです。午後の仕事に悪影響が出るほどの満腹状態。後で考えても、なぜ0kcal 予定のランチタイムが1000kcal オーバーになったのか自分でもわからない。空腹でもない。強い誘惑があったわけでもない。まさに「なんでやねん!」です。ちょっとした状況・心境・環境のイタズラでヒトは食べ過ぎる生き物なのです。というわけで、今度から食事療法をしっかりと遵守している患者さんを尊敬しながら診療しよう……。と思った1日でした。



糖尿病ケアクリニック六本松
院長 大久保 賢
(日本糖尿病学会認定専門医)
TEL: 092-733-8761

