

六本松を中心とした  
地域情報誌  
毎月末日ぐらいに発行  
＜編集・発行＞  
(株)ジャパン・スマイルか  
TEL:761-8800  
FAX:752-2620

# いるか



## 野菜や果物の酵素で身体の内側から美しく！

今月ご紹介するのは、国道202号線沿い、護国神社バス停そばの野菜販売店「べじ縁(べじえん)」。2021年1月30日オープン。店長はウォーレン美樹さん、福岡市のご出身。

質の良い野菜をスーパーよりも安く、そして他にはないような野菜を販売しています。このお店の運営会社はネイルの材料など美容商材を長年販売しています。「美しさは身体の内側から」との思いで、酵素を含む野菜・果物をたくさん摂取できるようスムージーなどのドリンクに力を入れています。



店長のウォーレンさんと立基さん

### ◎店名の由来を教えてください

身体を内側から変えるには、野菜が大切。野菜を通してご縁を頂きたいとの思いを込めました。

### ◎六本松にお店をオープンされたのは・・・

落ち着いた街で野菜の販売をしたいと思っていました。護国神社そばは緑が豊かな地域でこの場所にしました。

### ◎コールドプレスジュースのこだわりは・・・

コールドプレスジュースはイエロー、パープル、レッド、グリーンの4色に分けています。例えば、イエローにはパイナップル、イエローパプリカ、リンゴ、オレンジを入れ、免疫力アップを目指します。様々な食材を使い、効力を高めています。

### ◎野菜の他にもいろいろありますね・・・

身体に良いものを一緒にご購入頂ければと思います。手作りの惣菜や焼き芋も販売していますので、野菜と一緒にどうぞお楽しみ下さい。

季節を感じて頂けるよう

いろいろ揃えています！

ご来店をお待ちしています！

### 【料金】

- ・スムージー 500円
- ・コールドプレスジュース 600円
- ・焼き芋 1個 200円
- ・冷し焼き芋 1個 200円

※毎週日曜日はドリンク オール300円

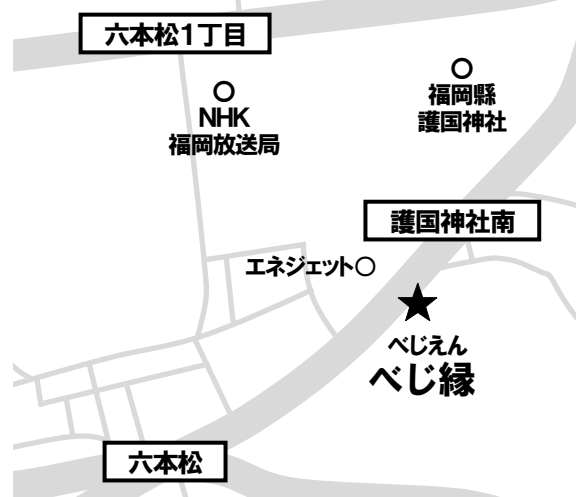
### 【べじ縁(べじえん)】

場所：福岡市中央区六本松3丁目11-39

営業時間：10:00～19:00

定休日：盆・正月

連絡先：090-9483-2808



## 自宅で楽しめる♪六本松テイクアウト情報 14

いずれも税込金額です

### 田中精肉店

- ☆焼肉丼 500円
- ☆牛すじカレー 500円
- ☆牛タン弁当(数量限定) 680円
- ☆ステーキ弁当 680円 など

営業時間 11:00～20:00

定休日 水曜日

連絡先 092-731-2177

### めんちゃんこ亭

- ☆元祖めんちゃんこ 734円
  - ☆おつまみセットA 734円 (餃子8個、唐揚げ3個、塩こぶキャベツ)
  - ☆熟旨からあげ南蛮弁当 734円
  - ☆プリン(各種) 324円など
- 営業時間 11:00～27:00  
定休日 年末年始  
連絡先 092-716-6157



草ヶ江公民館○

○エルロク

ニコキッチン○

六本松

六本松交番前

営業時間短縮要請により、  
営業時間が変更となる  
場合があります

### Melon de melon(メロン ドゥ メロン)

- ☆メロンパン
- ・フレーン 1個 190円
- ・紅茶 1個 210円
- ・チョコチップ 1個 210円
- ・ロイヤルメイプル 1個 250円
- ☆アップルパイ 1個 280円 など

営業時間 10:00～20:00

定休日 年末年始

連絡先 092-716-2500

### 夢市門(むいちもん)

- ☆焼鳥 1本 110円～
- ☆焼鳥セット 10種 1,200円
- ☆手打ちうどん 450円～

営業時間 月～土 16:00～25:00

日・祝 16:00～23:00

定休日 なし

連絡先 092-716-3301

#テイクアウト六本松 #がんばろう六本松

六本松商店連合会のホームページでもテイクアウト実施店を紹介しています！

事前に電話で注文してご利用ください！



貸店舗

パークサイド六本松II 1階

- ◆所在地・・・中央区谷2丁目
- ◆面積・・・43.20㎡(約13.06坪)
- ◆賃料・・・198,000円
- ◆交通・・・地下鉄六本松駅徒歩8分

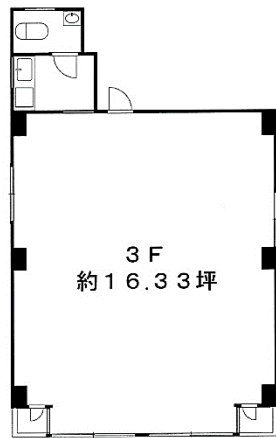


道路に面した1階!ワンフロア1戸☆  
谷公園そばの緑豊かな環境です♪

貸店舗事務所

SGビル 3階

- ◆所在地・・・中央区六本松3丁目
- ◆面積・・・54.01㎡(約16.33坪)
- ◆賃料・・・165,000円
- ◆水道料・・・3,000円
- ◆交通・・・地下鉄六本松駅徒歩6分



空きが出ました!  
国道202号線沿い☆

貸事務所

ジャパン・パル 2階

- ◆所在地・・・中央区六本松4丁目
- ◆間取り・・・1R(29.75㎡)
- ◆賃料・・・66,000円
- ◆共益費・・・3,300円
- ◆交通・・・地下鉄六本松駅徒歩2分



油山観光道路沿い♪

独立・開業におすすめ!



月極駐車場情報

輝国石橋駐車場

- ◆所在地・・・中央区輝国2丁目19 砂利敷き
- ◆駐車料・・・税込8,800円
- ※車両サイズ:全長4,800mm、全幅1,800mm以内

6月末の空車予定が出ました♪



上記物件のお問い合わせは 広告有効期限 R3/6月末 媒介

(公社)福岡県宅地建物取引業協会 福岡県知事免許(10)第8407号  
地域密着型不動産業ジャパンでスマイル!

株式会社ジャパン・スマイルか

福岡市中央区六本松4丁目9-4 TEL (092) 761-8800

Eメール iruka-japan@par.odn.ne.jp ホームページ http://www.iruka-japan.com



☆ ★ 6月の催し ★ ☆

日時	催事内容	料金	お問い合わせ	TEL
6/19 (土) まで	<p><b>SDGs 川柳を募集中!</b></p> <p>SDGs (エスディージーズ)という言葉を知っていますか。地球の未来、わたしたちの未来を想像するとき、「SDGs」についてちょっとだけ学んで考えてほしい。そんな願いを込めてSDGs 川柳を募集します。SDGsにちなんだ川柳を一句考えて投稿してみませんか。</p> <p>応募方法:福岡市科学館ホームページ専用フォームより ※1人1句まで</p> <p>☆投稿された川柳は、7月から8月26日まで館内に掲出されます</p>		福岡市科学館	731-2525



6月20日までは臨時休館です。開館状況は福岡市科学館ホームページをご確認下さい。

[福岡市科学館ホームページ]  
<https://www.fukuokacity-kagakukan.jp/>

健康コラム 67

お酒に関する勘違い

患者さんと話をしていると、勘違いしている人が多いようなので今回はお酒に関する話を書きます。

最近、「糖質オフ」のビールが発売されるなど「糖質制限」がトレンドとなっています。そのため、糖質を多く含む日本酒やビールを控えめにし、糖質を含まないウイスキーや焼酎を飲むようにしている、という方が多くなっています。そういう方が、「ビールを焼酎に変えたのにダイエットできない」とおっしゃる。そう。彼らは「糖質を含まないお酒を飲んでも太らない」と勘違いしているようなのです。実はアルコール自体にはカロリーがあります。アルコール1gあたりのカロリーは約7kcalです。ビール500mlと、焼酎1合だとカロリーがどのくらいあるか、計算してみます。

- ・ビール500ml: 500ml×アルコール度数5%×7kcal=175kcal
- ・焼酎1合: 1合(180ml)×アルコール度数25%×7kcal=324kcal

体脂肪は1キロ7000kcalなので、もし焼酎を1合毎日飲めば、21日間で体脂肪は1キロ増える計算になります。

アルコールは栄養を含まないため「エンピティカロリー」と呼ばれます。エンピティ=「空っぽ」のイメージから、「ゼロカロリー」だと勘違いしていることも原因なのかもしれませんね。



【今月の運動教室】

☆6月のテーマ「股関節痛」☆  
専門リハビリトレーナーさんを招いて運動教室を行っています。  
日程...①6月9日(水)15時~16時  
②6月27日(日)15時~16時  
各日程10人程度。予約制。一人一回1,000円(税込)。  
お問い合わせは080-6446-5932まで。

糖尿病ケアクリニック六本松  
院長 大久保 賢  
(日本糖尿病学会認定専門医)  
TEL:092-733-8761



賃貸物件・売物件募集 中 !!