

六本松を中心とした
地域情報誌
毎月末日ぐらいに発行
＜編集・発行＞
(株)ジャパン・スマイルか
TEL:761-8800
FAX:752-2620

いるか



何気ない日常こそ宝物!

今月ご紹介するのは、中央区草香江在住のフリーカメラマン「tsukushi(つくし)」こと、木村さん。北九州市のご出身。

高校生の頃からカメラを握り、20数年になります。卒業後はデザイン系の専門学校へ進学して、念願のスタジオへ就職。スクールフォトカメラマン(学校行事の撮影担当)になり、3年間、北九州市内の幼稚園から専門学校まで撮影させて頂きました。この経験が人生を切り開き、新聞社の編集業に転職。10年間様々な学びを得て、出産を機に退職しました。



tsukushiさん

今は10歳の息子の専属カメラマンです。北九州でスクールフォトカメラマンをした3年の経験は子育てにも生きていて、「今」を残すことを大切にしている母です。共に育つ子どもたちもかわいくてたまりません。幼稚園の時や、現在は少年野球などでボランティアとして活動することもあります。子育てがだいぶ落ち着いてきて、私も誰かの役に立ちたいと思うようになりました。

ママはいつもカメラマン。お子さんと手をつないだ写真はありますか?一緒にお散歩している写真はありますか?特別な日だけでなく、日常の日々こそ大切にしたいと考えています。

◎「tsukushi(つくし)」とは・・・

私の身長は175cmあり、普通に立っているとつくしに見えるそうです。素朴で親しみやすくていいなと感じ、決めました。

◎どのように撮影されるのですか?

ご家族、ご夫婦、きょうだい、親子、ペットなど、ぶらりと散歩に同行するように、スタジオのように堅苦しくなく撮影したいと思っています。最近は遺影のご依頼も頂きました。出来るだけ「日常」をカタチにするために、散歩をしながら撮影しました。女性の視点で柔らかく、フラッシュは使わずに自然の光にこだわって日常を切り取ります。

◎フォトブック制作もされるそうですが・・・

編集の経験を生かし、フォトブック制作もしています。まとめてみると、ストーリー性が生まれ楽しく振り返ることができるかと思えます。

ゆくゆくは写真の保存方法、iPhone撮影会など、和気あいあいとレッスンなどもできるようになればいいなと思っています。

二度と戻れない「今」をカタチにしませんか?

【料金】

撮影料:5,000円 (データ料:1,100円込み)、撮影時間は2~3時間程度
※フォトブックは別途料金 <料金は枚数や大きさ次第>

【tsukushi(つくし)】

連絡先:LINE ID → monmon2345

自宅で楽しめる♪六本松テイクアウト情報 16

いずれも税込金額です

モスバーガー

- ☆モスバーガー 単品 390円
- ☆モスチキン 1本 270円 など
- (期間限定)
- ・クルスパイストマト(バーガー)単品 420円
- ・ホットスパイスモスチキン 1本 300円 など
- 営業時間 平日 9:00~22:30
- 土日祝 8:00~22:30
- 定休日 なし
- 連絡先 092-752-0396

シガシガ

- ☆前菜4種盛り 842円
- ☆シガシガホト 626円
- ☆ミトノスパスタ 1,058円
- ☆チーズクリームソフト 1,058円 など
- 営業時間 17:00~26:00
- 定休日 なし
- 連絡先 092-791-8819



のんちゃん

- ☆焼鳥セット 1,000円(8本)~
- ☆焼ギョーザ 500円(10個)
- ☆焼ラーメン 650円 など
- ※テイクアウトは1,000円以上のみ
- 営業時間 平日 16:00~23:00
- 土日祝 15:00~23:00
- テイクアウトのラストオーダーは21:30
- 定休日 毎週月曜日
- 連絡先 092-761-3270

すしハウス

- ☆弁当 490円
- 唐揚げ3個・白身フライ・アジフライ・メンチカツ・コロッケ・クリームコロッケ
- ☆太巻 1本 470円
- ☆大学いも 1パック 270円 など
- 営業時間 10:00~19:00
- 定休日 毎週日・木曜日、祝日
- 連絡先 092-714-1910

営業時間短縮要請により、営業時間が変更となる場合があります

#テイクアウト六本松 #がんぼろう六本松

六本松商店連合会のホームページでもテイクアウト実施店を紹介しています! 事前に電話で注文してご利用ください!



貸店舗

パークサイド六本松II 1階

- ◆所在地・・・中央区谷2丁目
- ◆面積・・・43.20㎡(約13.06坪)
- ◆賃料・・・198,000円
- ◆交通・・・地下鉄六本松駅徒歩8分

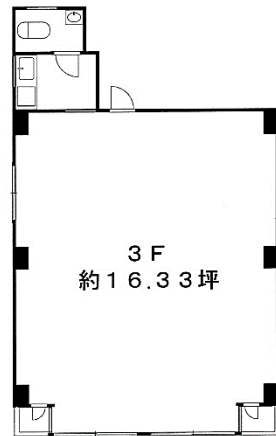


谷公園そばの緑豊かな環境♪

道路に面した1階!ワンフロア1戸☆

貸店舗事務所
SGビル 3階

- ◆所在地・・・中央区六本松3丁目
- ◆面積・・・54.01㎡(約16.33坪)
- ◆賃料・・・165,000円
- ◆水道料・・・3,000円
- ◆交通・・・地下鉄六本松駅徒歩6分



国道202号線
沿い☆



◀月極駐車場情報▶

ジャパンパーキング

機械式立体駐車場
月額：16,500円
※追加の車両制限あり
全高：1,550mm以内
重量：2,000kg以内

パーキング inYS

※8/16以降契約可能
平面駐車場
アスファルト舗装
月額：13,200円



YM谷駐車場

平面駐車場
アスファルト舗装
月額：16,500円

☆いづれの駐車場も

車両サイズ制限あり
全幅：1,800mm以内
全長：4,800mm以内



上記物件のお問い合わせは 広告有効期限 R3/8月末 媒介

(公社)福岡県宅地建物取引業協会 福岡県知事免許(10)第8407号
地域密着型不動産業ジャパンでスマイル!

株式会社 ジャパン・スマイルか

福岡市中央区六本松4丁目9-4 TEL (092) 761-8800
Eメール iruka-japan@par.odn.ne.jp ホームページ http://www.iruka-japan.com



☆ ★ 8月の催し ★ ☆

日時	催事内容	料金	お問い合わせ	TEL
8/29 (日) まで	特別展 「グラバーが運んだみらい展 蒸気のひみつ」 日本の産業革命に影響を与えた「蒸気機関」。旧グラバー住宅を原寸大で再現した展示空間で、蒸気のしくみやトーマス・グラバーの偉業を紹介します。グラバーが日本へ持ち込み、日本を大きく動かした「蒸気」のひみつに迫ります。 時間：9:30~17:30(最終入場 17:00)	大人 1,000円 高校生以下 600円 未就学児 無料	福岡市科学館 ※マスク着用でお出かけ下さい ※状況により中止や変更になる可能性があります。開催状況は福岡市科学館のホームページをご確認下さい。 [福岡市科学館ホームページ] https://www.fukuokacity-kagakukan.jp/	731-2525
8/15 (日)	てづくりを楽しもう! ~フェルトでつくる ケーキの小物入れ~ 時間：①13:00~14:00 ②14:30~15:30 申込：当日12時より 6階総合受付にて整理券配布 対象：小学生以上 定員：各回10名	無料	福岡市立中央児童会館 あいくる ※マスク着用でお出かけ下さい ※状況により中止や変更になる可能性があります。開催状況はあいくるのホームページをご確認下さい。 [中央児童会館あいくるホームページ] http://www.jidoukaikan-aikuru.or.jp/	741-3551

この機会に考えよう!

新型コロナワクチン。「私は打つ!」「絶対に打たない!」など、いろいろな意見があります。皆さんはどっち派でしょう?

いろいろな「正しい」情報を踏まえて(デマとも言える情報も飛び交っていますのでご注意ください)、ご自身の判断で打つか否かを決めていいと思いますが、その決定を他人に「押しつける」のはちょっと違うかな、と思います。今回のようにテレビやネットなどで「ワクチン情報」が飛び交うと、いろいろな情報を得ようとひたすら精査する方が出てきます。これ、多に結構なのですが、これを機会に、もう一度足元を見つめてみよう、と言いたい。何かと言えば、「口にするもの」です。「ワクチンのような得体の知れないモノを体に入れるとは何事か!」と言う人が、得体の知れない添加物の入った食料を食べる。しかも毎日!! 自分だけでなく、子供にも食べさせる。ワクチンについて精査するエネルギーを食べる物にも向けて欲しい、と心から思います。

食べた直後になんともなくても、将来何が起こるか不安……。まさに今のワクチン拒否論者の言う言葉が、日々の食べ物にも当てはまる可能性があるのです。



【今月の運動教室】

☆8月のテーマ「頸部痛」☆

専門リハビリレーナーさんを招いて運動教室を行っています。

日程・・・①8月11日(水)15時~16時

②8月22日(日)15時~16時

各日程10人程度。予約制。一人一回1,000円(税込)。

お問い合わせは080-6446-5932 まで。

糖尿病ケアクリニック六本松

院長 大久保 賢

(日本糖尿病学会認定専門医)

TEL:092-733-8761



賃貸物件・売買取引募集中!!