

六本松を中心とした
地域情報誌
毎月末日ぐらいに発行
＜編集・発行＞
(株)ジャパン・スマイルか
TEL:761-8800
FAX:752-2620



7
July

どんな眼鏡と絵画がお好きですか。

今月ご紹介するのは、六本松4丁目にある眼鏡と絵画の販売をしている「miyako megane and gallery(ミヤコメガネアンドギャラリー)」、店主は大島悠(おおしまひろし)さん、大阪市のご出身、40歳。



店主の大島さん

眼鏡メーカーに就職しさまざまな都市で働きました。6年くらい前、福岡店の立ち上げのために福岡へ来ました。住み心地が良かったのでこの地で独立し、自分の店をオープンしました。眼鏡は度が進み不具合が起こっても、レンズを交換すれば好きな眼鏡を長く使い続けられます。使いやすい好きなデザインの眼鏡を見つけて頂きたいです。

また、父が画商をしており、その影響で絵も取り扱っています。ふらりと絵の鑑賞にお越し頂いても構いません。いろんな画風の作品を展示しているので画家と作品にふれて頂ければ嬉しいです。

◎店名の由来を教えてください

父親が「都ギャラリー」という屋号で営業しております。「ミヤコ」の3文字の響きが良かったのと、福岡も都だと確信しているので、「miyako megane and gallery」と決めました。

◎眼鏡を扱う仕事を選んだのは・・・

自分自身も眼鏡を使っています。いろいろな眼鏡がありますが、ファッション重視、でも機能性も大事。様々なブランドから厳選して店頭で置くものを決めています。自分でも試行錯誤して設計し、職人さんに作ってもらった眼鏡もあります。その眼鏡を気に入って頂けるお客様に出会えるのが嬉しいです。

◎展示されている絵画について教えてください

近代美術、現代アートと呼ばれる作品などいろいろな作品を取り扱っております。作品を見るだけでも、お気軽にご来店頂ければと存じます。

好きな眼鏡や絵画に
出会って頂けると嬉しいです。
お気軽にお立ち寄りください。

【miyako megane and gallery
(ミヤコメガネアンドギャラリー)】

場所:福岡市中央区六本松4丁目4-12-102A

営業時間:11:00~19:00

定休日:毎週火曜日

連絡先:092-725-5677



自宅で楽しめる♪六本松テイクアウト情報 27

いずれも税込金額です

Nautilus(ノティリユス)

- ☆コーヒー(ホット/アイス) 300円
 - ☆カフェラテ 400円
 - ☆クラフトコーラ 400円
 - ☆フルーツジュース 400円
- 営業時間 火~土 11:00~19:00
月 仏語教室
- 定休日 毎週日曜日
連絡先 090-3735-8372

ピストロ oui

- ☆四川風伴麺 1,400円
 - ☆地中海風サラダ 900円
 - ☆ミートボール 900円 など
- 営業時間 火 17:00~21:00
水~日 11:30~21:00
- 定休日 毎週月曜日
連絡先 080-3973-5490



営業時間短縮要請により、
営業時間に変更となる
場合があります



カシチネ ※平日のみ

- テイクアウトのお渡しは 12:30~
メニューは日替りなので
連絡してご確認ください!
- 営業時間 月火木金 11:30~15:00
土日祝 11:30~16:00
- 定休日 毎週水曜日
連絡先 092-724-4115

フスクコーヒー

- ☆コーヒー(ホット/アイス) 320円
 - ☆カフェラテ 320円 など
- 営業時間 7:00~24:00
ラストオーダー 23:00
- 定休日 毎週水曜日
連絡先 092-791-4669

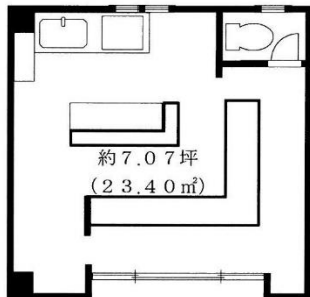
#テイクアウト六本松 #がんばろう六本松
六本松商店連合会のホームページでもテイクアウト実施店を紹介しています!
事前に電話で注文しご利用ください!



貸店舗事務所

渡辺ビル 1階

- ◆所在地・・・中央区六本松4丁目
- ◆面積・・・23.40㎡(約7.07坪)
- ◆賃料・・・税込165,000円
- ◆交通・・・地下鉄六本松駅徒歩2分



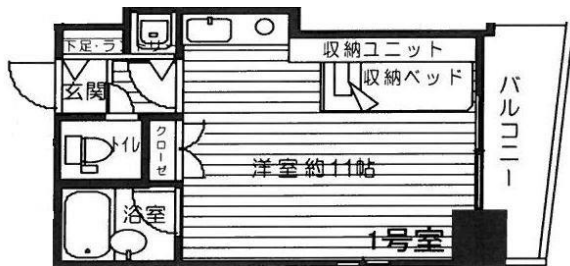
油山観光道路沿い♪
※飲食店不可



貸事務所

ジャパン・パル 7階

- ◆所在地・・・中央区六本松4丁目
- ◆面積・・・24.45㎡(1R)
- ◆賃料・・・税込66,000円
- ◆共益費・・・税込3,300円
- ◆交通・・・地下鉄六本松駅徒歩2分



敷地内駐車場空きあり♪
※機械式立体駐車場



売地

早良区大字飯場売地

- ◆所在地・・・早良区大字飯場
- ◆間取り・・・957.93㎡(約289.77坪)
- ◆価格・・・1,480万円
- ◆交通・・・西鉄バス 曲淵停 徒歩14分



古家など現況渡し!
セカンドハウス用地に
おすすめ♪



月極駐車場情報

ジャパン・パーキング

機械式立体駐車場、地下鉄六本松駅徒歩2分

- ◆所在地・・・中央区六本松4丁目9
- ◆駐車料・・・税込16,500円

〈車両サイズ制限〉

全長 4,800mm、全幅 1,800mm、
全高 1,550mm 以内



輝国石橋駐車場

砂利敷き、地下鉄六本松駅徒歩10分

- ◆所在地・・・中央区輝国2丁目19
- ◆駐車料・・・税込9,900円

普通車区画

〈車両サイズ制限〉

全長 4,800mm、全幅 1,800mm、
全高 2,000mm 以内



上記物件のお問い合わせは 広告有効期限 R4/7月末 媒介

株式会社 ジャパン・スマイルか

(公社)福岡県宅建物取引業協会 福岡県知事免許(10)第8407号

福岡市中央区六本松4丁目9-4 TEL (092) 761-8800
Eメール iruka-japan@par.odn.ne.jp ホームページ http://www.iruka-japan.com

★★各物件のコードを読み取ると、「ふれんず(福岡県宅建協会HP)」に掲載中の情報をご確認頂けます★★



☆ ★ 7月の催し ☆ ★

日時	催事内容	料金	お問い合わせ	TEL
7/2(土)から8/28(日)	ヒコーキ展 -空に駆ける情熱- 有人飛行の歴史を紐解きながら飛行機開発に情熱を燃やした人々と、現在の大型旅客機へ至る「飛行の科学と技術」を伝えます。また、六本松の地で飛行機開発に情熱を燃やした前田建一氏を、地域の貴重な資源として掘り起こし紹介します。 ※7/2(土)~7/18(月・祝)は土日祝のみ 7/22(金)~ 毎日開催(火曜日休館) 時間: 9:30~18:00 最終入場 17:30	大人 900円 高校生以下 400円 未就学児 無料	福岡市科学館 ※マスク着用でお出かけ下さい ※状況により中止や変更になる可能性があります。開催状況は福岡市科学館のホームページをご確認ください。 [福岡市科学館ホームページ] https://www.fukuokacity-kagakukan.jp/	731-2525
7/3(日)	笹飾りづくり ☆当日は七夕会を実施☆ 時間: ①10:30~②13:00~③14:00~④15:00~ 各40分程度 ※①は9:30から、 ②③④は12時より整理券配布	無料	福岡市立中央児童会館 あいくる ※マスク着用でお出かけ下さい ※状況により中止や変更になる可能性があります。開催状況はあいくるのホームページをご確認ください。 [中央児童会館あいくるホームページ] http://www.jidoukaikan-aikuru.or.jp/	741-3551
7/18(月・祝)	あいくるワクワク! ミュージックコンサート クラリネット、サクソ、バリトンチューバによるアンサンブルコンサート!素敵な音色を聴きにきてください! 時間: 14:00~15:30	無料		

健康コラム⑧

おたくのランチを勧めたい!

時々、六本松周辺でランチを食べることがあります。周囲を観察していると、ご飯の大盛りやお代わりサービスをしている店では多くの人がサービスを楽しんでいます。ある方曰く、「あれはサービス込みの料金だから、食べないと損!」と。なるほど確かに。結果、糖尿病の人は血糖値が上がりすぎる「損」をしている訳ですが、やめろと言っても難しい気持ちも理解できます。



もしこのコラムを読んでいる飲食店経営者がいたら、願いが一つ。客は、大盛りサービスがあれば大盛りにしたいし、出されたご飯は残したくないという性質があります。どっちも糖尿病には悪影響。そこでぜひ、「血糖値が上がりにくいランチ」を始めてもらいたい。具体的には、野菜サラダをサービスするだけ。大盛りサラダを最初に出して、5分以上経過しないとメインを出さない。これだけで血糖値が上がりにくくなります。想像以上にニーズがあり、売れます。そして私も勧めます。「六本松は飲食店のおかげで血糖値が上がりにくい町になった」としたら夢のような話です!

【今月の運動教室】

☆7月のテーマ(運動のできる夏バテ対策!)☆
専門リハビリトレーナーさんを招いて運動教室を行っています。
日程・・・①7月13日(水)15時~16時
②7月24日(日)15時~16時
各日程10人程度。予約制。一人一回1,000円(税込)。
お問い合わせは080-6446-5932まで。

糖尿病ケアクリニック六本松
院長 大久保 賢
(日本糖尿病学会認定専門医)
TEL:092-733-8761



賃貸物件・売買物件募集