

六本松を中心とした
地域情報誌
毎月1日ぐらいに発行
＜編集・発行＞
(株)ジャパン・スマイルか
TEL: 761-8800
FAX: 752-2620

いるか

2月

美味しい料理を目の前で調理します！

～今月のご紹介～

2024年6月にオープンしました！
您好！朋友(にいはお・ぼんゆう)さん そば

しーふおんちよい てっばんやき まつむら

私房菜 鉄板焼 松村



店主の松村勝輝さん
(埼玉県のご出身)

～ 乳幼児を含むお子さまのご利用也大歓迎です ～

4年前に福岡へ来ましたが、その前は香港で12年間鉄板焼の店で働いていました。私は埼玉県の出身ですが、両親は熊本と長崎の出身、妻は宮崎の出身。必然的に九州に戻ったと言った方がいいかもしれません。

鉄板焼はお客様の目の前で会話をしながら料理が出来上がっていく様子をお楽しみいただけるのが醍醐味です。親しい人達と特別な空間での食事は趣のあるものになることは間違いありません。ランチは1組、ディナーも2組まで。4人以上は貸切にします。最大8名までお迎えできます。メニューの内容、人数などどうぞお気軽にご相談ください。ご予約をお待ちしております。

◎店名の由来は・・・

香港での営業が自分の性に合っていたので、親しみのある言葉「私房菜(しーふおんちよい)」、プライベートキッチン、シェフズテーブルの意味を入れました。

◎六本松にお店を開いたのは・・・

多くの物件を見ましたが、店舗前の空間が気に入り、即決しました。

◎提供される料理はどのようなものですか・・・

コースのみです。鉄板の上で作る茶碗蒸しは蓋をして氷を投げ込んで蒸します。肉は和牛の赤身肉のみ、油を使わずに焼き上げるので肉本来の味を楽しんでいただけます。店内は狭いですが、プライベート空間です。貸切の際はゲームをされるのもよし、携帯を使用されるのもよし、使い方は自由です。親しい人たちが集まれる場所としていただければ嬉しいです。

料 金

- お肉と魚介のコース 8,800 円
鉄板茶碗蒸し・ガーデンサラダ・魚介料理・
和牛ステーキ・白飯(新潟山米)・味噌汁・
漬物・デザート・温かいコーヒーまたは紅茶
- キッズコース(～小学生)5,500 円
- 鮑コース 13,800 円
- フォアグラコース 13,800 円 など

場 所 福岡市中央区六本松2-8-8-101

営業時間 (ランチ)12:00～15:00 (ディナー)17:30～22:00

定休日 水曜日・その他

T E L 070-8527-3861(全席カウンター 要予約)

※「いるか」を見てご予約される方へデザート1つ追加サービスいたします



↑↑
お店の
ホームページ

私房菜 鉄板焼 松村

六本松2丁目
エルロク
ローソン
六本松交番前

★
您好！朋友

六本松駅

福岡市科学館

☆ ★ 2月の催し ★ ☆

日時	催 事 内 容	料 金	お問い合わせ	T E L
2/14 (土) から 3/2 (月) まで	組みかえてつくる！わたしの家～KUMICA であそぼう～ 建築挿し木玩具「KUMICA (クミカ)」を自由に組みかえながら、ワクワクする造形を生み出す体験型の企画展です。家族や友だちと一緒に、世界にひとつだけの「アイデアの家」を建ててみませんか？ 時間：9:30～18:00	無 料	福岡市科学館  [福岡市科学館ホームページ] https://www.fukuokacity-kagakukan.jp	 731-2525
2/1 (日)	【節分祭】 お面の製作や遊びのコーナーが楽しめます♪ 時間：13:00～14:30 申込：不要 【まめまき会】 豆まきをして鬼を追ひ払おう！ 時間：①15:00～②15:45～ 各20分程度 申込：要参加整理券 (当日12時より配布) ※配布は本人・きょうだい分のみ いずれも対象は小中高生・幼児と保護者	無 料	福岡市立中央児童会館 あいくる  [中央児童会館あいくるホームページ] https://www.jidoukaikan-aikuru.or.jp/	 741-3551 

中央区 イベント情報

【令和7年度 中央区総合防災訓練 in 草ヶ江】

日 程：令和8年2月21日(土)

時 間：9時～13時

場 所：草ヶ江小学校(体育館・運動場)

城西中学校 第2グラウンド

※第2グラウンドは大型車両の展示

主 催：中央区役所・草ヶ江校区自治協議会

＜内 容＞

はしご車、消防車、自衛隊炊き出し車などが来ます！

・9:00～11:20ごろ 防災訓練 (草ヶ江小学校 講堂兼体育館)

・11:30ごろ～ 自衛隊手作りカレーの炊き出し 配食予定

・10:30～13:00 防災啓発イベント (草ヶ江小学校 運動場)



売一棟マンション コートビレッジ輝国

- ◆所在地・・・中央区輝国2丁目
- ◆地積・・・284.63㎡(約86.10坪)
- ◆間取り・・・1DK×15戸、2K×1戸
- ◆価格・・・9,800万円
- ◆交通・・・地下鉄六本松駅徒歩10分



人気の六本松駅エリアの
投資用一棟物件！



貸事務所 六本松ハナマンビル 5階

- ◆所在地・・・中央区六本松4丁目
- ◆面積・・・54.54㎡(約16.5坪)
- ◆賃料・・・235,950円(税込)
- ◆敷金・・・6ヶ月
- ◆交通・・・地下鉄六本松駅徒歩2分

六本松駅近、大通り沿い！

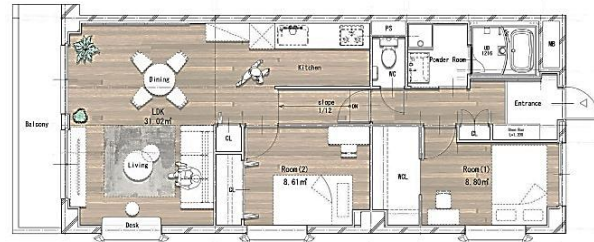


共用部に
男女別トイレ完備！



売マンション ハイライフ大濠 3階

- ◆所在地・・・中央区草香江2丁目
- ◆間取り・・・2LDK (67.41㎡)
- ◆価格・・・2,480万円
- ◆交通・・・地下鉄六本松駅徒歩10分



令和6年5月
リノベーション完了！

LDK19帖！
南向き
角部屋！



売マンション 六本松ビル 4階

- ◆所在地・・・中央区六本松2丁目
- ◆間取り・・・2LDK (65.65㎡)
- ◆価格・・・3,280万円
- ◆交通・・・地下鉄六本松駅徒歩2分



令和8年2月
リノベーション
完了予定！

LDK22帖！角部屋！
1階がスーパーで便利！



上記物件のお問い合わせは 広告有効期限 令和8年2月末(媒介)

株式会社 ジャパン・スマイルか

(公社)福岡県宅地建物取引業協会 福岡県知事免許(11)第8407号

福岡市中央区六本松4丁目9-4 TEL (092) 761-8800
Eメール iruka-japan@par.odn.ne.jp ホームページ http://www.iruka-japan.com



★★各物件のコードを読み取ると、「ふれんず(福岡県宅建協会HP)」に掲載中の情報をご確認頂けます★★

賃貸物件・売買物件募集！！

六本松 いきいきコラム

コラム No.28

スマホ・パソコン

2月は新しいことに挑戦！

春は、新しいことを始めるのにちょうど良い季節です。スマホやパソコンは、調べものや連絡をするだけでなく、人とつながり、新しい世界を知るための道具でもあります。

最近では、SNSで懐かしい友人と再会したり、動画を通して趣味の世界が広がったりする方も増えています。AIもまた、難しいものではなく、調べものや文章づくりを手伝ってくれる「身近な道具」として少しずつ生活に入ってきています。

大切なのは、最初から使いこなそうとしないこと。「触れてみる」「知ること」だけでも、立派な一歩です。自分のペースで、無理なく、少しずつ。スマホやパソコンと、やさしく付き合っていきましょう。

カリキュラムなどはありません。受講者と話し合いながらオーダーメイドでやっていくので、安心してください！何かできるのかを相談してみてくださいね。

ご家庭で眠っているカセットテープやレコードなどはありませんか？

「まだ壊れていないけど、再生プレーヤーなどがもうなくて聞けない…」

そんな方へ、CDやパソコンで聞けるように生まれ変わるサービスを始めました！料金等お気軽にお問い合わせください。

スキ!発見!!パソコンひろば 六本松教室

代表 片岡 裕孝

ご相談はこちらから⇒TEL:092-287-6358

友だち
募集中

@3671rvfq



健康・医療

コラム No.123

ラジオ体操のススメ

皆さん、今年はどうなお正月を過ごしましたか？正月にダラダラしてそのまま運動不足になっている・・・太ってしまった・・・いろんな不調が今の時期に出ているかもしれません。

そんな皆さんにはラジオ体操をお勧めします。実は年末、ある患者さんから「ラジオ体操を毎日やっていたら体のあちこちの痛みが消えた！」という話を聞きました。肩こり・腰痛持ちの私も「へえ・・・」と思いつつ、騙されたつもりで始めてみました。自分の好きな時間にできるよう、YouTubeで調べると「ラジオ体操第一・第二・第三」という動画があり、ちょうど10分。朝からやると気持ちいい！温まるし、体はほぐれるし、頭もスッキリ。腰痛も消えました。この原稿を書いている1月末時点で、休まず毎日やっています。今年の目標は365日やる！です。

あちこち痛いお母さん！ゴルフの距離が出ないお父さん！原因は体が硬いことかもしれません。もちろん血糖値対策にも。ラジオ体操は皆さんにお勧めです。

【今月の運動教室：参加費1,000円】

2月のテーマ <今年こそ体力アップ大作戦！筋力アップのコツ！>

日程 ①2月11日(水・祝) 15時～16時
②2月22日(日) 15時～16時

【今月のチェアヨガ教室：参加費2,000円】

2月のテーマ <血行促進>

日程 ①2月4日(水) 14時～15時<上半身>
②2月15日(日) 14時～15時<全身>
③2月18日(水) 14時～15時<下半身>

糖尿病ケアクリニック六本松

院長 大久保 賢

(日本糖尿病学会認定専門医)

TEL:092-733-8761

