

六本松を中心とした  
地域情報誌  
毎月1日に発行  
＜編集・発行＞  
(株)ジャパン・スマイルか  
TEL:761-8800  
FAX:752-2620

# いるか



## 痛みの根本改善を目指しています!

### ～今月のご紹介～

2025年5月7日オープン!  
六本松4丁目  
しんきゅう はね

## 鍼灸 HANE



代表の羽田野裕稀(はだのひろき)さん  
(大分県豊後大野市のご出身、34歳)

### ～ 心と身体を癒す伝統の鍼灸治療 ～

小学生から高校生まで野球をしていました。高校生の時にケガをしてしまい、マネージャーに転向しました。ケガをしたことでスポーツトレーナーと出会い、そのような仕事に惹かれ、高校卒業後は福岡の理学療法士の専門学校へ進学して国家資格を取りました。専門学校卒業後は実家へ戻って近くの病院で3年間働き、その後は中津市の整形外科クリニックで働きました。整形外科では“痛みを感じる”患者さんが多くなかなか治らない患者様も多くいたので、治療の幅を広げるために鍼灸師の資格を取る決心をしました。福岡へ戻り、理学療法士として働きながら鍼灸師の資格を取りました。

痛みの原因を探り、鍼灸師と理学療法士の目から見える患者の痛みの根本改善に向けて治療を行います。徒手的(手で行うもの)・鍼・灸・運動療法など最適な方法を行います。

### ◎店名の由来は・・・

私の名字から1文字を入れました。

### ◎六本松にオープンされたのは・・・

「いるか」にコラムを書いておられる糖尿病ケアクリニック六本松の大久保先生との出会いがきっかけです。先生のクリニックの体操教室を担当しているので通いやすいこのビルに決めました。

### ◎往診もされるそうですが・・・

当院はビルの4階にあり、来ていただくには4階まで階段を上っていただく必要があります。高齢の方には申し訳ない場所なので出向いて対応しています。患者さんの症状を確かめ、姿勢・筋肉・神経を総合的に診る「根本改善アプローチ」をご自宅でも行います。遠慮なく、ご相談ください。

### (メニュー) ※税込

#### ◎施術

- ・全身 6,000円
- ・局所 4,000円

#### ◎美容鍼

- ・初回 5,000円
- ・2回目以降 8,000円

#### ◎トレーニング

- ・EMS×パーソナル 8,000円 など

場 所 福岡市中央区六本松4-5-39  
ピア21 401号室

営業時間 10:00～20:00

定休日 日曜日・祝日

T E L 090-4181-7937



↑↑  
店舗のHP



## 痛みの根本改善を目指しています!

### ～今月のご紹介～

2025年5月7日オープン!  
六本松4丁目  
しんきゅう はね

## 鍼灸 HANE



代表の羽田野裕稀(はだのひろき)さん  
(大分県豊後大野市のご出身、34歳)

### ～ 心と身体を癒す伝統の鍼灸治療 ～

小学生から高校生まで野球をしていました。高校生の時にケガをしてしまい、マネージャーに転向しました。ケガをしたことでスポーツトレーナーと出会い、そのような仕事に惹かれ、高校卒業後は福岡の理学療法士の専門学校へ進学して国家資格を取りました。専門学校卒業後は実家へ戻って近くの病院で3年間働き、その後は中津市の整形外科クリニックで働きました。整形外科では“痛みを感じる”患者さんが多くなかなか治らない患者様も多くいたので、治療の幅を広げるために鍼灸師の資格を取る決心をしました。福岡へ戻り、理学療法士として働きながら鍼灸師の資格を取りました。

痛みの原因を探り、鍼灸師と理学療法士の目から見える患者の痛みの根本改善に向けて治療を行います。徒手的(手で行うもの)・鍼・灸・運動療法など最適な方法を行います。

### ◎店名の由来は・・・

私の名字から1文字を入れました。

### ◎六本松にオープンされたのは・・・

「いるか」にコラムを書いておられる糖尿病ケアクリニック六本松の大久保先生との出会いがきっかけです。先生のクリニックの体操教室を担当しているので通いやすいこのビルに決めました。

### ◎往診もされるそうですが・・・

当院はビルの4階にあり、来ていただくには4階まで階段を上っていただく必要があります。高齢の方には申し訳ない場所なので出向いて対応しています。患者さんの症状を確かめ、姿勢・筋肉・神経を総合的に診る「根本改善アプローチ」をご自宅でも行います。遠慮なく、ご相談ください。

### (メニュー) ※税込

#### ◎施術

- ・全身 6,000円
- ・局所 4,000円

#### ◎美容鍼

- ・初回 5,000円
- ・2回目以降 8,000円

#### ◎トレーニング

- ・EMS×パーソナル 8,000円 など

場 所 福岡市中央区六本松4-5-39  
ピア21 401号室

営業時間 10:00～20:00

定休日 日曜日・祝日

T E L 090-4181-7937



↑↑  
店舗のHP



## ☆ ★ 4月の催し ★ ☆

日時	催 事 内 容	料 金	お問い合わせ	T E L
4/19 (日) まで	<b>日本列島大分析!</b> 元素で見る「地球化学園」  私たちの足元には、どのような元素がどれくらい存在し、なぜそこにあるのでしょうか。ギモンから生まれるギモンで探究の道を進んでみませんか?  時間: 9:30~21:30	無 料	福岡市科学館    [福岡市科学館ホームページ] <a href="https://www.fukuokacity-kagakukan.jp">https://www.fukuokacity-kagakukan.jp</a>	 731-2525
4/4 (土)	<b>シャボン玉遊びをしよう</b>  あいくるの屋上でシャボン玉遊びを楽しめます♪  時間: 14:30~15:30 対象: 小中高生、幼児とその保護者 申込: 不要	無 料	福岡市立中央児童会館 あいくる    [中央児童会館あいくるホームページ] <a href="https://www.jidoukaikan-aikuru.or.jp/">https://www.jidoukaikan-aikuru.or.jp/</a>	 741-3551

## 中央区 イベント情報

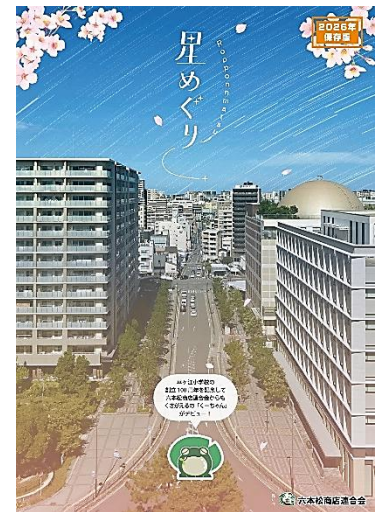
### 【六本松星めぐり デジタルスタンプラリー】

六本松には魅力的な施設やお店が沢山あります。これらは地域や街に灯りをともし、星のような存在です。そんな星の輝きを保つ為にも、もっとお店の魅力を知ってもらい、利用してもらうことが大切です。ぜひこの MAP を片手に、新しいお店や場所を巡ってみませんか?

スマートフォンで気軽に参加OK!  
六本松・草香江地域の魅力あふれるスポット6ヶ所を巡ってデジタルスタンプを集め、かわいい「くさがえる」の限定画像や壁紙をゲットしよう!



↑↑  
六本松星めぐりの  
詳細はコチラ



日 程: 令和8年4月16日(木) ~  
6月30日(火)

お問合せ先: 六本松商店連合会事務局  
092-711-5063 ※受付時間→平日 13~18時

売マンション  
ダイアパレス輝国 5階

◆所在地...中央区輝国2丁目  
◆間取り...3LDK (90.20㎡)  
◆価格...3,480万円  
◆交通...地下鉄六本松駅徒歩10分

令和8年2月リノベーション完了!



食洗機や  
浴室乾燥機など  
設備充実!



南向きで  
日当たり良好!

売マンション  
朝日フラザ大濠 7階

◆所在地...中央区草香江2丁目  
◆間取り...3LDK (69.12㎡)  
◆価格...3,680万円  
◆交通...地下鉄六本松駅徒歩5分



令和8年3月  
リノベーション完了!  
浴室追焚機能や  
浴室乾燥機、食洗  
機など設備充実!

売マンション  
グランドマン大濠南 5階

◆所在地...中央区草香江2丁目  
◆間取り...3LDK (87.11㎡)  
◆価格...7,780万円  
◆交通...地下鉄六本松駅徒歩2分

令和7年8月  
リノベーション完了!



ペット飼育可能!  
敷地内駐車場  
確保可能!

売マンション  
グランドマン大濠フリス 6階

◆所在地...中央区鳥飼1丁目  
◆間取り...3LDK (88.05㎡)  
◆価格...9,500万円  
◆交通...地下鉄六本松駅徒歩11分

令和7年12月リノベーション完了!



大濠公園  
近い  
です!

上記物件のお問い合わせは 広告有効期限 令和8年4月末(媒介)

株式会社 ジャパン・スマイルか

(公社)福岡県宅地建物取引業協会 福岡県知事免許(11)第8407号

福岡市中央区六本松4丁目9-4 TEL (092) 761-8800  
Eメール iruka-japan@par.odn.ne.jp ホームページ http://www.iruka-japan.com



賃貸物件・売

買物件募集

!!

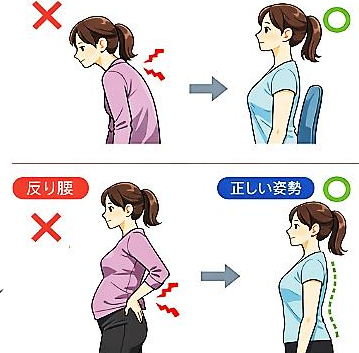
六本松 いきいきコラム

《今月より新連載スタート!》

コラム No.1

背筋を伸ばしているつもりが逆効果?

猫背が続くと首や肩に負担がかかり、肩こりや首の痛みが起こりやすくなります。さらに巻き肩も進むと胸が開きにくくなり、呼吸が浅くなって疲れやすさや集中力の低下にもつながります。また骨盤が後ろに倒れることで腰への負担も増え、腰痛の原因になることもあります。そのような時、皆さんは姿勢を良くしようとして、つい腰をグッと反らしていませんか?実はそれは本来の「背中を伸ばす姿勢」とは少し違います。大切なのは、骨盤を立てて背骨の自然なS字カーブを保つこと。頭が体の真上に乗ることで、首・肩・腰への負担が軽減され、呼吸もしやすくなります。一方で腰を反らしすぎる姿勢は骨盤が前に傾き、腰に負担が集中します。



ポイントは「腰を反らしすぎないこと」。頭が上に引き上げられるイメージで、腰を反らさず背中を伸ばす意識を持つだけで体のラクさは変わります。

理学療法士・鍼灸師の視点から、体の仕組みと東洋医学の考えをもとに、分かりやすい健康情報とセルフケアをお届けします。日常に取り入れやすい内容で、皆さまの健康づくりをサポートしていきます。

鍼灸 HANE  
理学療法士・鍼灸師 羽田野 裕稀  
TEL:090-4181-7937

コラム No.125

ある理学療法士の話

今回はある一人の理学療法士の話をしします。彼に出会うまでの理学療法士のイメージは「整形外科や脳神経科にいて疾患後のリハビリを行う人」でした。でも彼は「痛みの治療」を行うのも重要な仕事だと教えてくれました。全身の痛み精通し、人の習慣や癖から来る痛みとか、自分のケアだけで取れる痛みとか、いろいろ教えてくれます。ヘルニアで腰痛持ちの私が手術せず一切痛まなくなったのも彼のおかげです。読者の方にも、いろんな痛みで病院に通っている人がいると思います。当然通院が必要な人もいますが、その前に自分でできるケアをきちんとやっている人がどれだけいるだろう?と思います。その彼が、鍼灸師の国家資格も取って痛みに対する治療に磨きをかけ、昨年六本松に開業しました。彼のすごいところは「どうやったら治療から卒業できるか」をきちんと教えてくれるところです。患者さんにとって自分がなくなることが理想だと思っているところ。希有な存在です。



その彼が今月号の表紙に載っています。そして今月からコラムもデビューしました。ついでに私のクリニックの運動教室の講師でもあります。そう、今回は完全に彼の宣伝号です(笑)。

【今月の運動教室:参加費1,000円】  
4月のテーマ <血糖値を下げる!簡単運動術!>  
日程 ①4月 8日(水) 15時~16時  
②4月26日(日) 15時~16時

【今月のチェアヨガ教室:参加費2,000円】  
4月のテーマ <柔軟性アップ!>  
日程 ①4月 5日(日) 14時~15時 <股関節>  
②4月15日(水) 14時~15時 <背骨>  
③4月22日(水) 14時~15時 <全身>

糖尿病ケアクリニック六本松  
院長 大久保 賢  
(日本糖尿病学会認定専門医)  
TEL:092-733-8761

